

Sandwichaufbau

- 01 2 mm Aluminiumblech  
vollflächige Verklebung
- 02 3,7 mm Schwerfolie  
vollflächige Verklebung
- 03 30 mm VIP  
vollflächige Verklebung
- 02 3,7 mm Schwerfolie  
vollflächige Verklebung
- 01 2 mm Aluminiumblech

Prüfkörper

2010 x 1010 x 41,4 mm

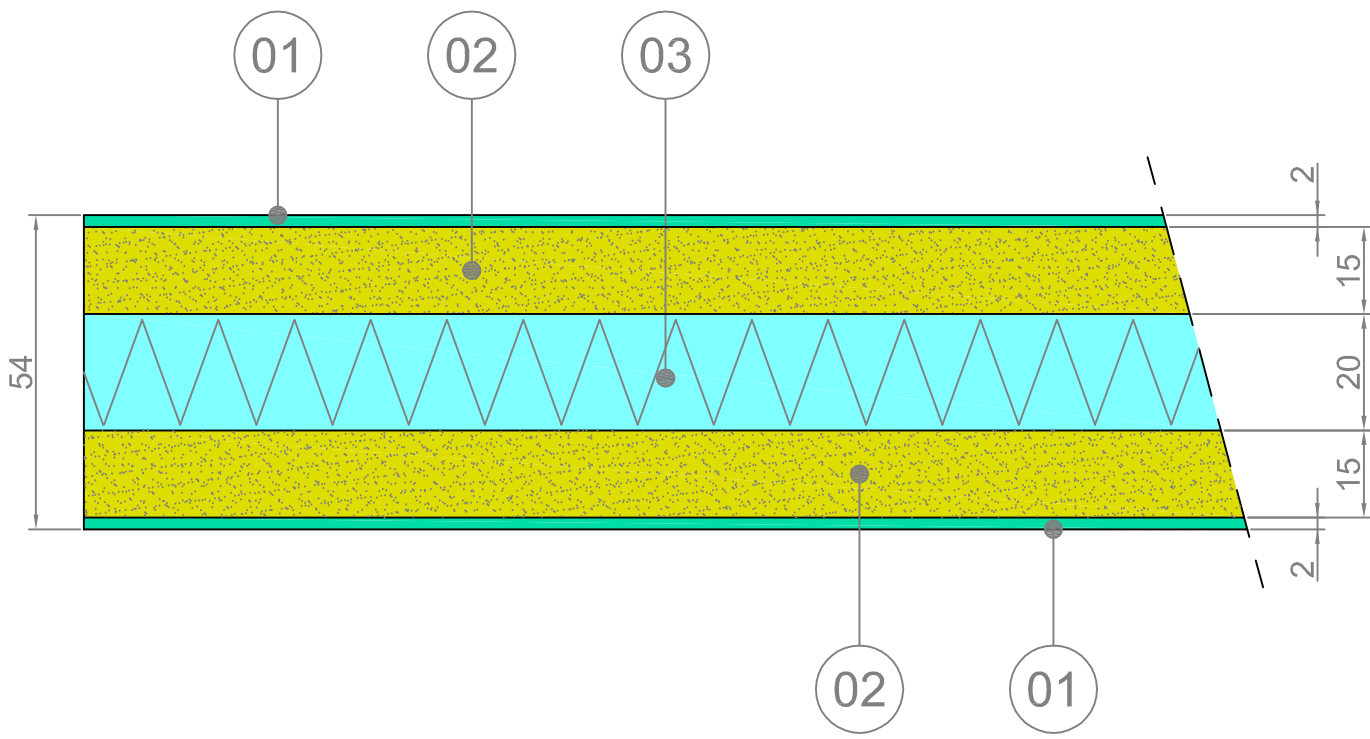
Ergebnis nach ISO 140-3:1995

**$R_w (C; C_{tr}) = 34,6 (-2,9; -4,8) \text{ dB}$**

**Masse: 32,6 kg/qm**



4260-1/2012			Schallprüfung Fa. Sauerland Gotha
gez.	05.04.2012	D. Franz	



Sandwichaufbau

- 01 2 mm Aluminiumblech  
vollflächige Verklebung
- 02 15 mm PhoneStar  
vollflächige Verklebung
- 03 20 mm VIP  
vollflächige Verklebung
- 02 15 mm PhoneStar  
vollflächige Verklebung
- 01 2 mm Aluminiumblech

Prüfkörper

2010 x 1010 x 54 mm

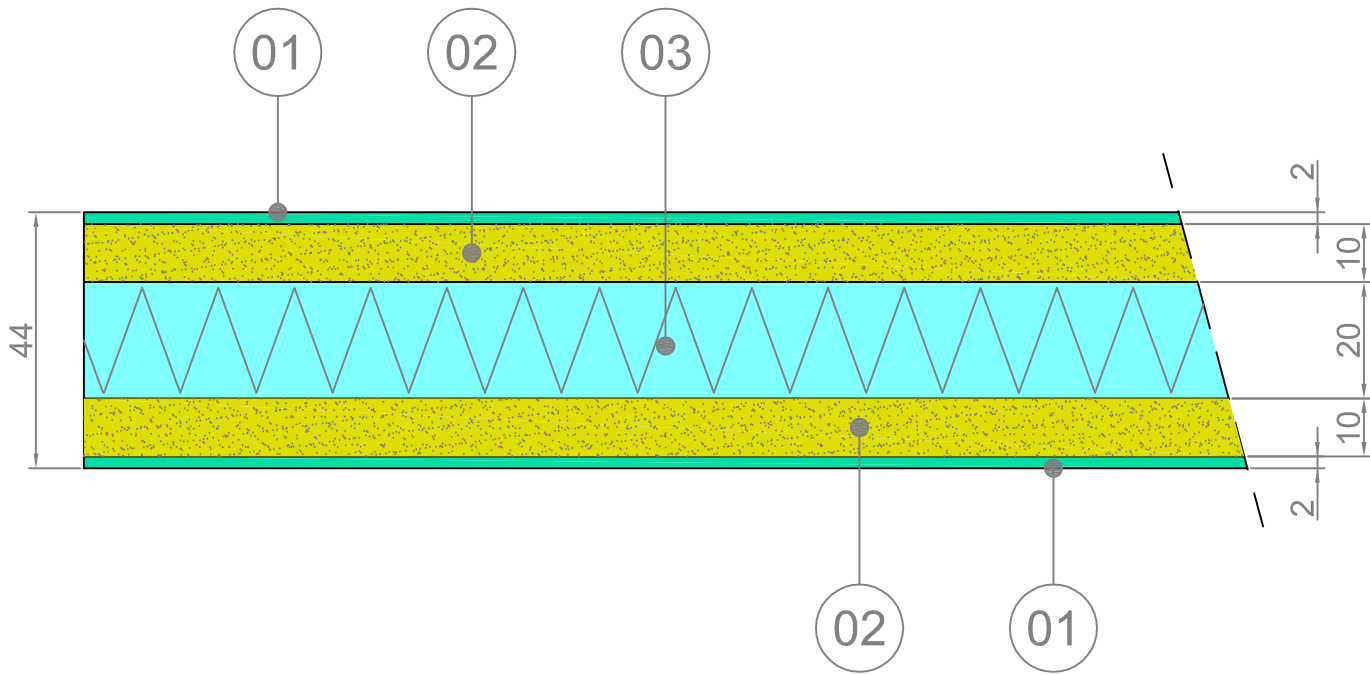
Ergebnis nach ISO 140-3:1995

**$R_w (C; C_{tr}) = 37,2 (-4,2; -6,1) \text{ dB}$**

**Masse: 58,2 kg/qm**



4262-1/2012			Schallprüfung Fa. Sauerland Gotha
gez.	05.04.2012	D. Franz	



Sandwichaufbau

- 01 2 mm Aluminiumblech  
vollflächige Verklebung
- 02 10 mm PhoneStar  
vollflächige Verklebung
- 03 20 mm VIP  
vollflächige Verklebung
- 02 10 mm PhoneStar  
vollflächige Verklebung
- 01 2 mm Aluminiumblech

Prüfkörper

2010 x 1010 x 44 mm

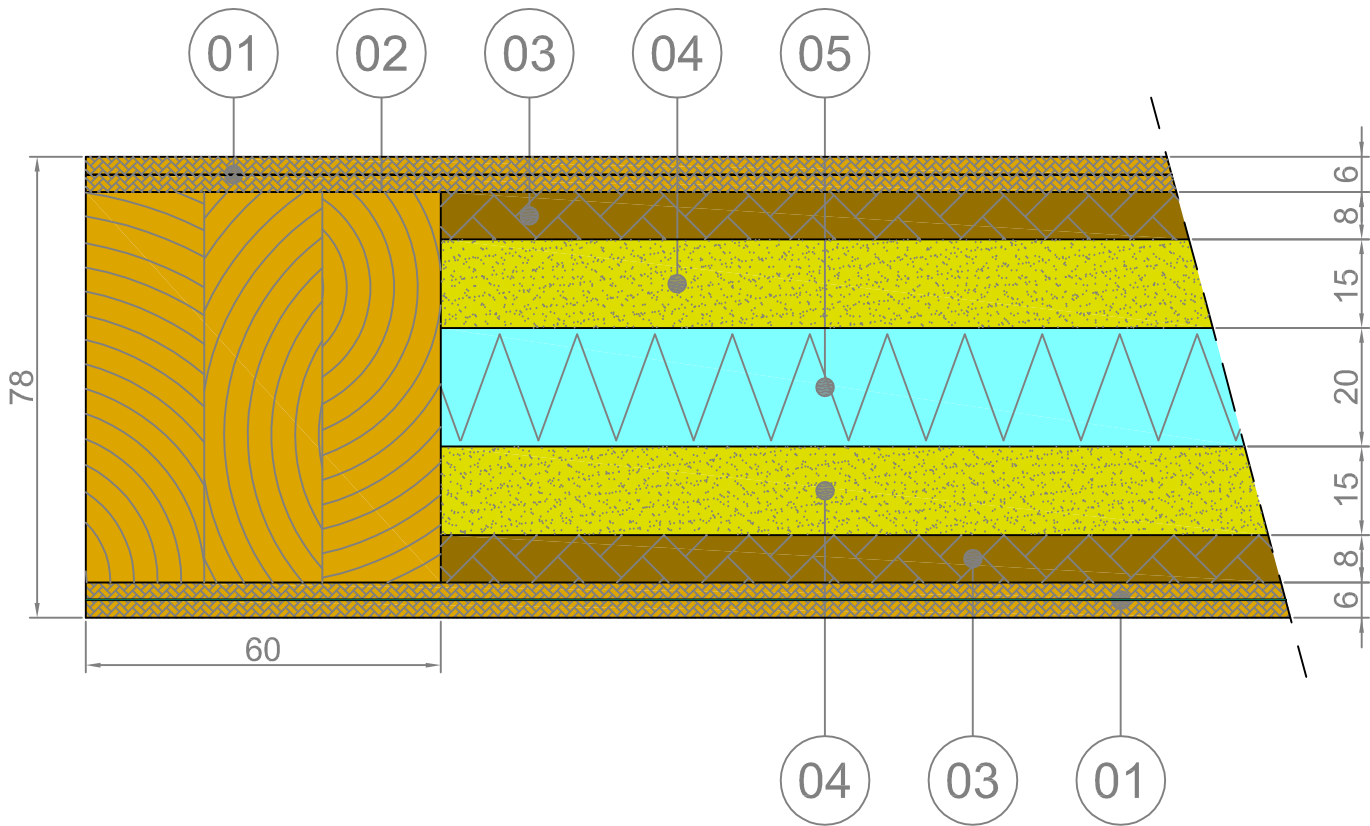
Ergebnis nach ISO 140-3:1995

**$R_w (C; C_{tr}) = 35,1 (-3,8; -5,2) \text{ dB}$**

**Masse: 41,6 kg/qm**



4263-1/2012			Schallprüfung Fa. Sauerland Gotha
gez.	05.04.2012	D. Franz	



Sandwichaufbau

- 01 6 mm Klimatürendeck incl. ASS  
vollflächige Verklebung
- Kern (kalibriert auf 66 mm)
- 02 Nadelholzrahmen
- 03 10,6 mm VL  
vollflächige Verklebung
- 04 15 mm PhoneStar  
vollflächige Verklebung
- 05 20 mm VIP  
vollflächige Verklebung
- 04 15 mm PhoneStar  
vollflächige Verklebung
- 03 10,6 mm VL  
vollflächige Verklebung
- 01 6 mm Klimatürendeck incl. ASS

Prüfkörper

2010 x 1010 x 78 mm

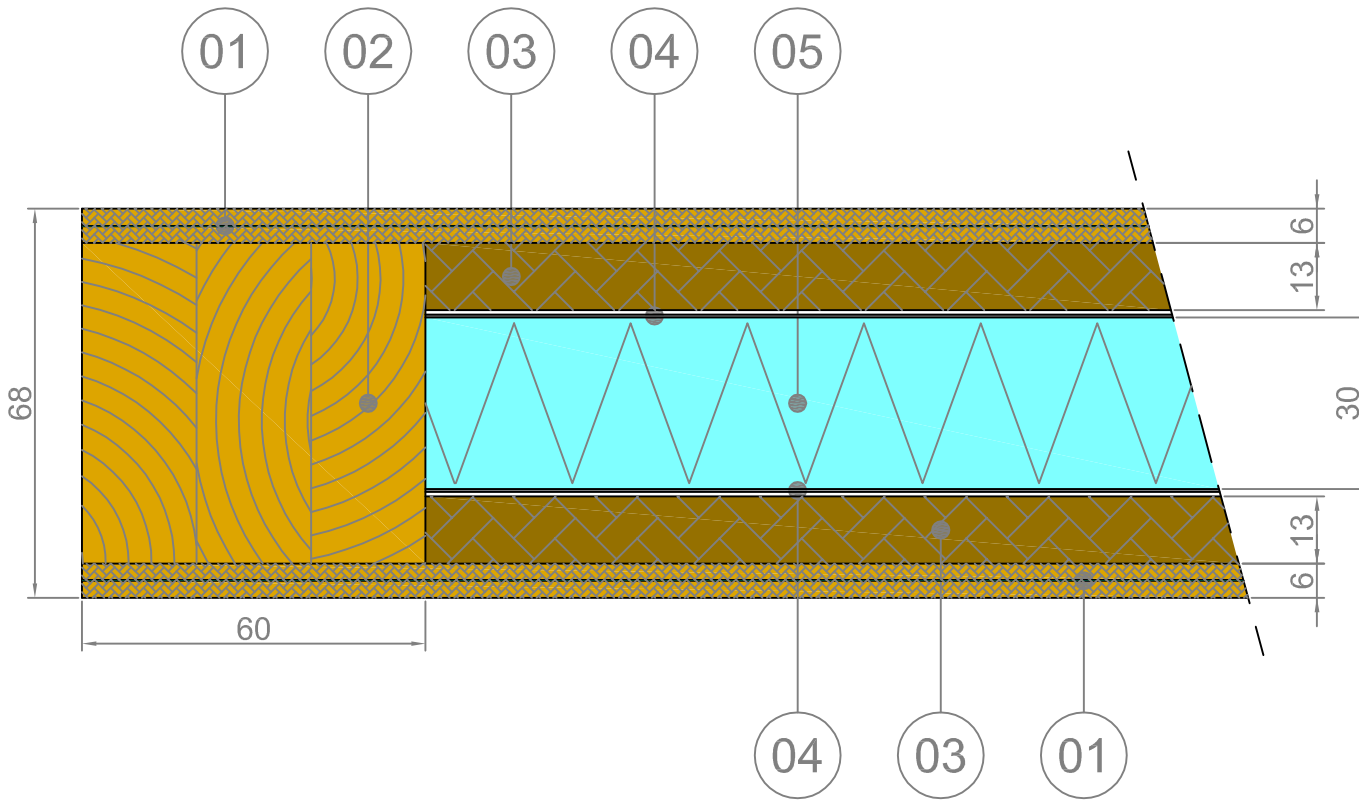
Ergebnis nach ISO 140-3:1995

**R<sub>w</sub> (C;C<sub>tr</sub>)=36,9 (-4,0;-5,4) dB**

**Masse: 60,6 kg/qm**



4265-1/2012			Schallprüfung Fa. Sauerland Gotha
gez.	05.04.2012	D. Franz	



Sandwichaufbau

01 6 mm Klimatürendeck incl. ASS  
vollflächige Verklebung

Kern (kalibriert auf 56 mm)

02 Nadelholzrahmen

03 13 mm VL

Verklebung mit 0,8 mm Abstand

04 0,5 mm Filzplatte

vollflächige Verklebung

05 30 mm VIP

vollflächige Verklebung

04 0,5 mm Filzplatte

Verklebung mit 0,8 mm Abstand

03 13 mm VL

vollflächige Verklebung

01 6 mm Klimatürendeck incl. ASS

Verklebung mit 0,8 mm Abstand:

Furnierstreifen mit 0,8 mm Dicke im Winkel von 45° kreuzweise von Lage zu Lage im Abstand von 30 cm

Prüfkörper

2010 x 1010 x 68 mm

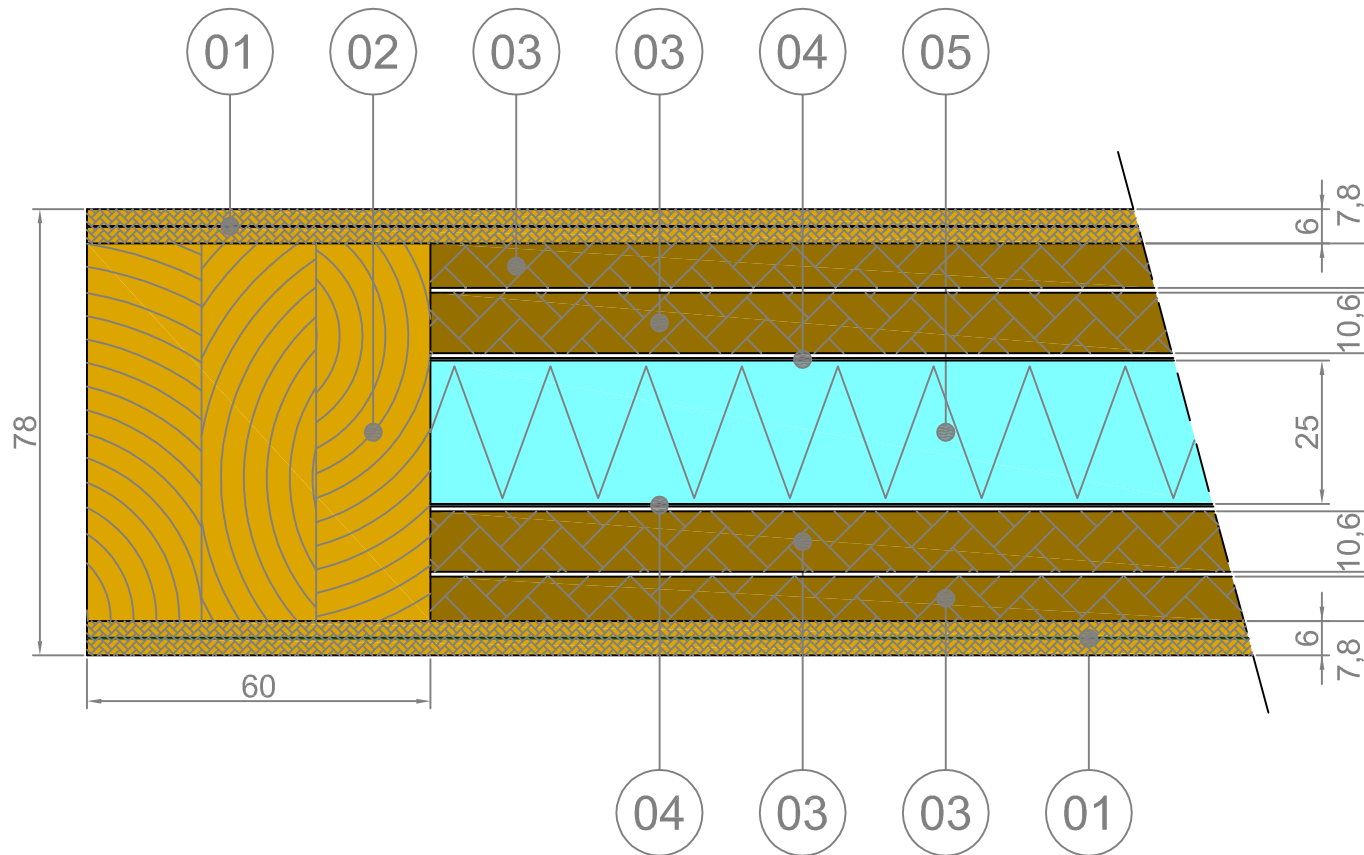
Ergebnis nach ISO 140-3:1995

**$R_w (C; C_{tr}) = 39,8 (-2,1; -5,6)$  dB**

**Masse: 30,2 kg/qm**



4266-1/2012			Schallprüfung Fa. Sauerland Gotha
gez.	05.04.2012	D. Franz	



Sandwichaufbau

- 01 6 mm Klimatürendeck incl. ASS  
vollflächige Verklebung
- Kern (kalibriert auf 66 mm)
- 02 Nadelholzrahmen
- 03 10,6 mm VL  
Verklebung mit 0,8 mm Abstand
- 03 10,6 mm VL  
Verklebung mit 0,8 mm Abstand
- 04 0,5 mm Filzplatte  
vollflächige Verklebung
- 05 25 mm VIP  
vollflächige Verklebung
- 04 0,5 mm Filzplatte  
Verklebung mit 0,8 mm Abstand
- 03 10,6 mm VL  
Verklebung mit 0,8 mm Abstand
- 03 10,6 mm VL  
vollflächige Verklebung
- 01 6 mm Klimatürendeck incl. ASS

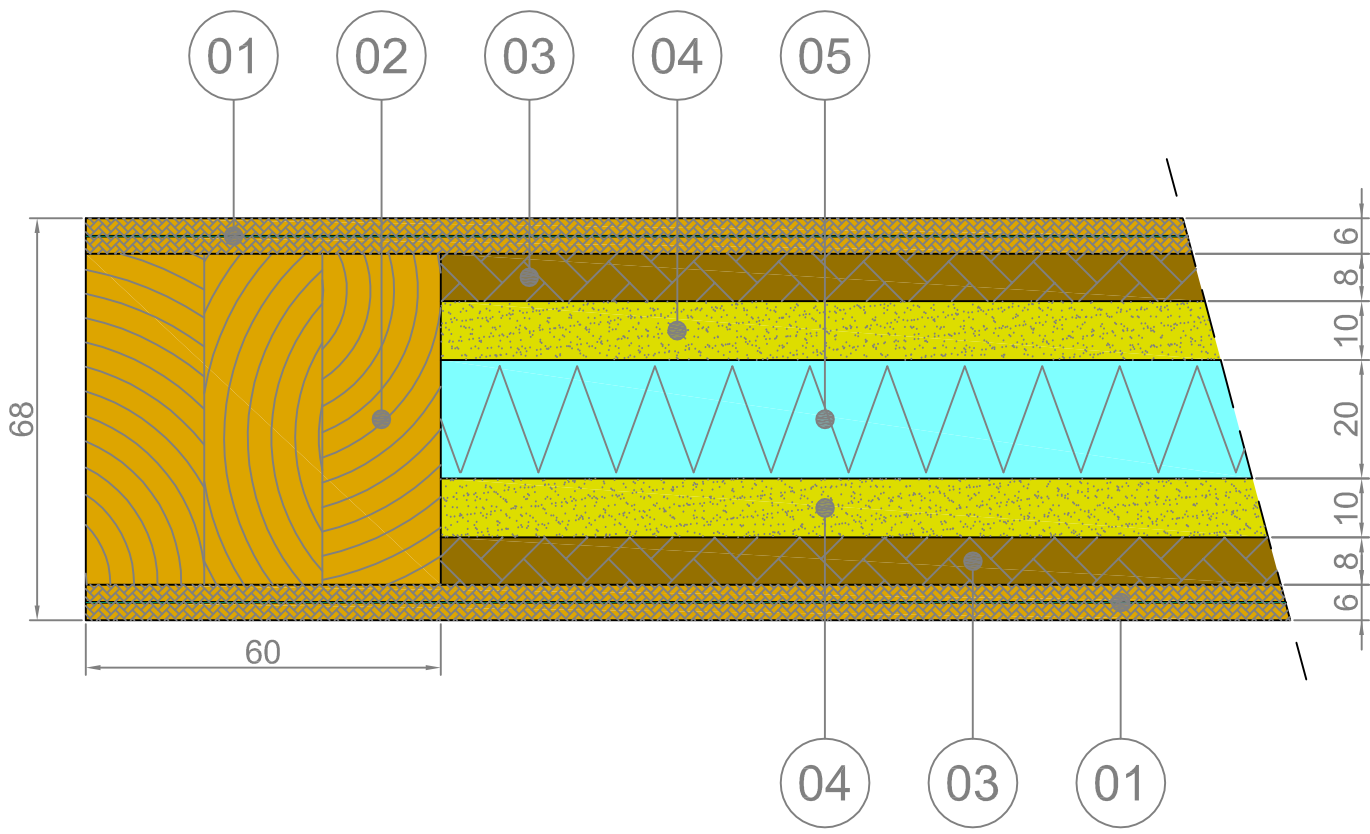
Ergebnis nach ISO 140-3:1995

**$R_w (C; C_{tr}) = 42,9 (-2,4; -6,9) \text{ dB}$**

**Masse: 36,8 kg/qm**



4267-1/2012			Schallprüfung Fa. Sauerland Gotha
gez.	05.04.2012	D. Franz	



Sandwichaufbau

- 01 6 mm Klimatürendeck incl. ASS  
vollflächige Verklebung
- Kern (kalibriert auf 56 mm)
- 02 Nadelholzrahmen
- 03 10,6 mm VL  
vollflächige Verklebung
- 04 10 mm PhoneStar  
vollflächige Verklebung
- 05 20 mm VIP  
vollflächige Verklebung
- 04 10 mm PhoneStar  
vollflächige Verklebung
- 03 10,6 mm VL  
vollflächige Verklebung
- 01 6 mm Klimatürendeck incl. ASS

Prüfkörper

2010 x 1010 x 68 mm

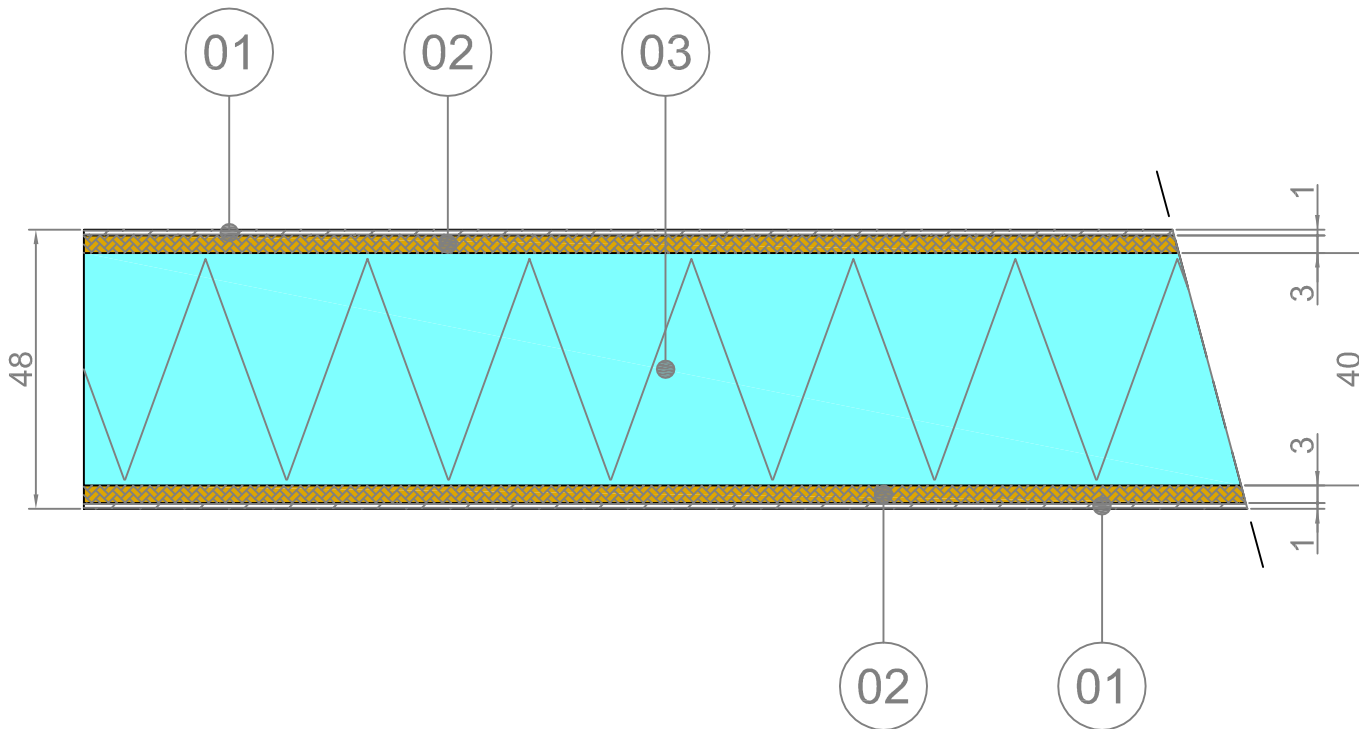
Ergebnis nach ISO 140-3:1995

**R<sub>w</sub> (C;C<sub>tr</sub>)=37,4 (-4,0;-5,4) dB**

**Masse: 47,3 kg/qm**



4268-1/2012			Schallprüfung Fa. Sauerland Gotha
gez.	05.04.2012	D. Franz	



Sandwichaufbau

- 01 1 mm PVC  
vollflächige Verklebung
- 02 3 mm MDF  
vollflächige Verklebung
- 03 40 mm VIP  
vollflächige Verklebung
- 02 3 mm MDF  
vollflächige Verklebung
- 01 1 mm PVC

Prüfkörper

2010 x 1010 x 48 mm

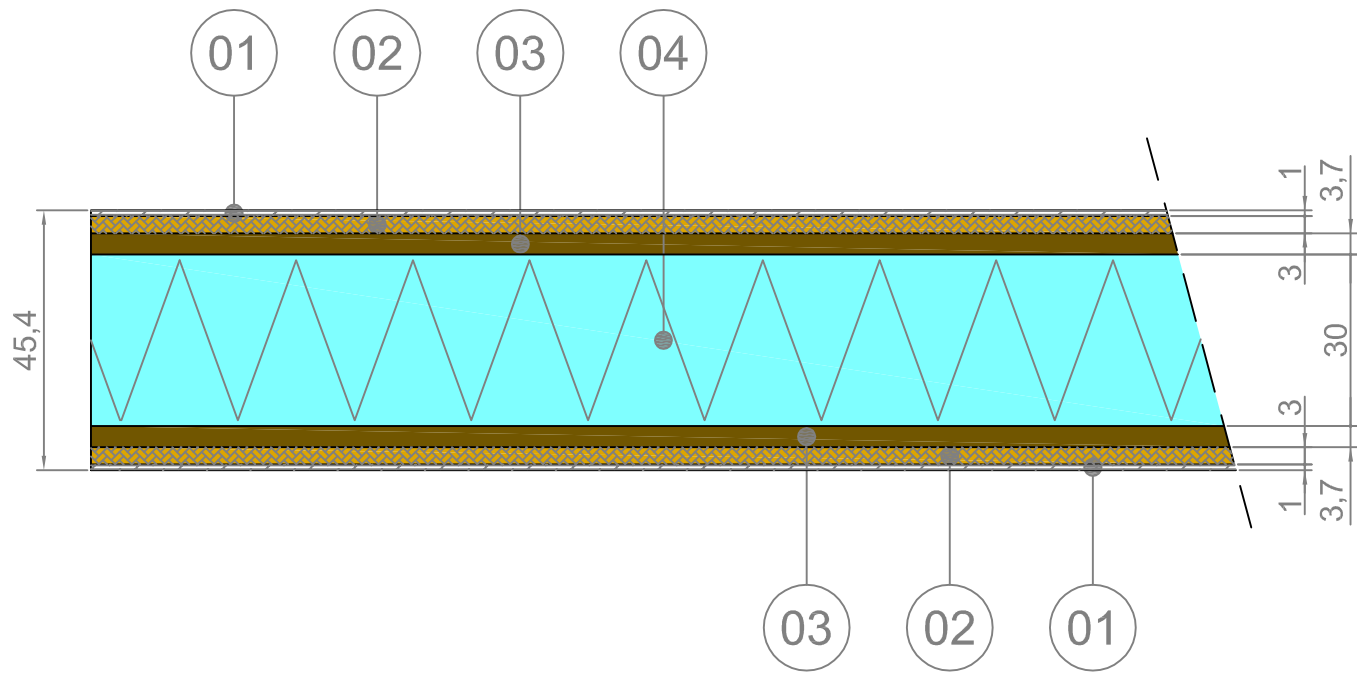
Ergebnis nach ISO 140-3:1995

**$R_w (C; C_{tr}) = 25,6 (-3,0; -4,6) \text{ dB}$**

**Masse: 16,3 kg/qm**



4269-1/2012			Schallprüfung Fa. Sauerland Gotha
gez.	05.04.2012	D. Franz	



- Sandwichaufbau
- 01 1 mm PVC  
vollflächige Verklebung
  - 02 3 mm MDF  
vollflächige Verklebung
  - 03 3,7 mm Schwerfolie  
vollflächige Verklebung
  - 04 40 mm VIP  
vollflächige Verklebung
  - 03 3,7 mm Schwerfolie  
vollflächige Verklebung
  - 02 3 mm MDF  
vollflächige Verklebung
  - 01 1 mm PVC

Prüfkörper  
2010 x 1010 x 45,4 mm

Ergebnis nach ISO 140-3:1995  
 **$R_w (C;C_{tr})=32,6 (-4,2;-5,6)$  dB**  
**Masse: 30,6 kg/qm**



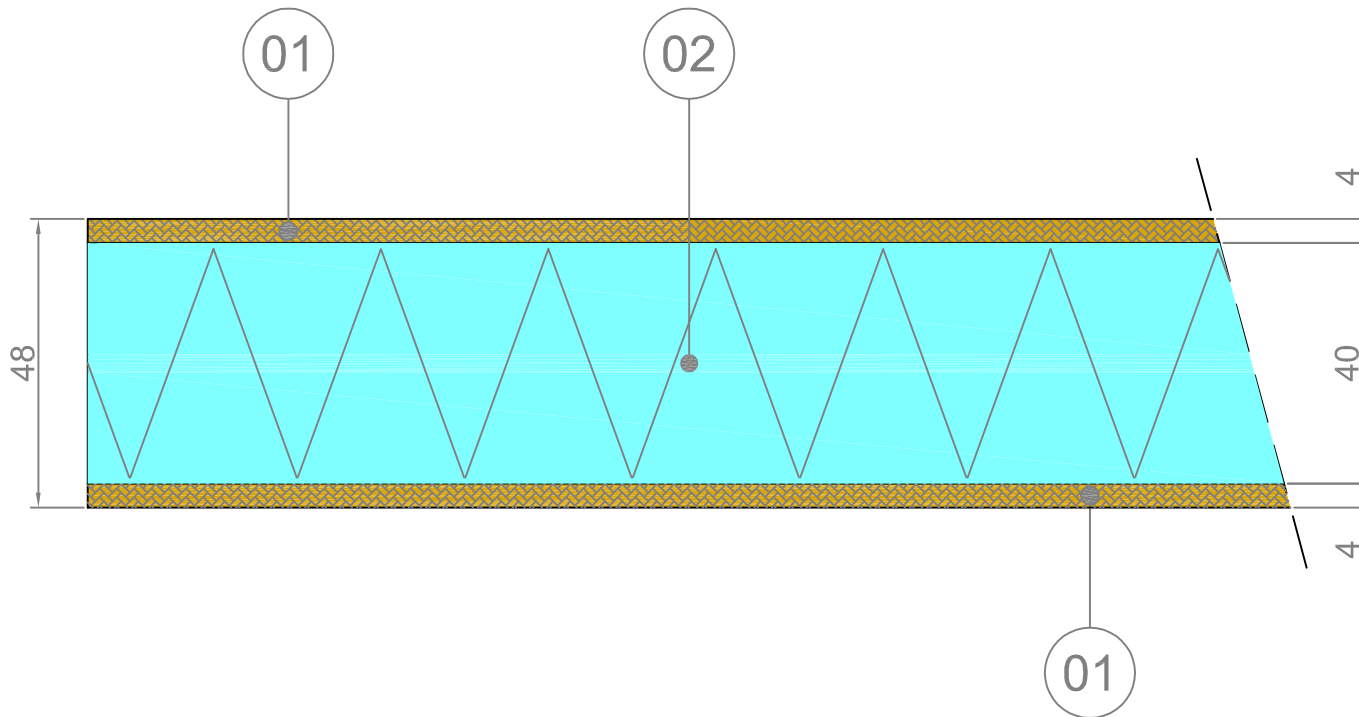
4270-1/2012			Schallprüfung Fa. Sauerland Gotha
gez.	05.04.2012	D. Franz	

Sandwichaufbau

- 01 4 mm Sperrholz  
vollflächige Verklebung
- 02 40 mm VIP  
vollflächige Verklebung
- 01 4 mm Sperrholz

Prüfkörper

2010 x 1010 x 48 mm



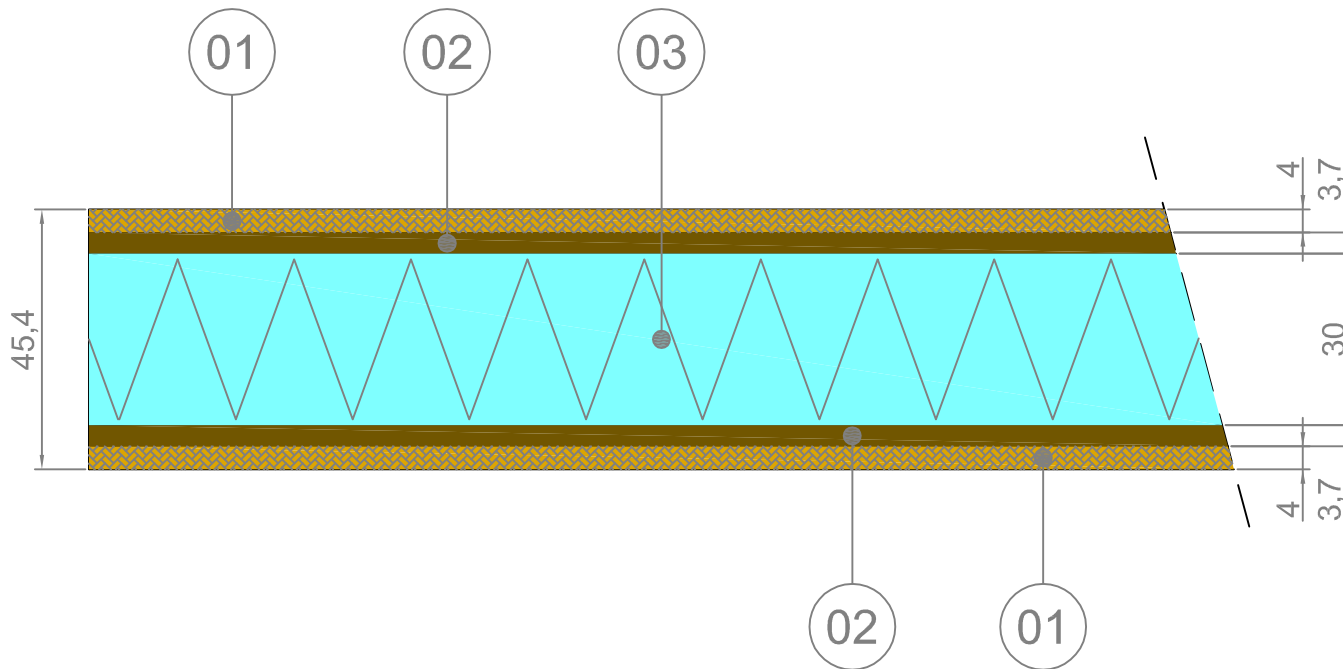
Ergebnis nach ISO 140-3:1995

**$R_w (C; C_{tr}) = 00,0 (-0,0; -0,0)$  dB**

**Masse: 00,0 kg/qm**



Prüfkörper 47			Schallprüfung Fa. Sauerland Gotha
gez.	05.04.2012	D. Franz	



Sandwichaufbau

- 01 4 mm Sperrholz  
vollflächige Verklebung
- 02 3,7 mm Schwerfolie  
vollflächige Verklebung
- 03 30 mm VIP  
vollflächige Verklebung
- 02 3,7 mm Schwerfolie  
vollflächige Verklebung
- 01 4 mm Sperrholz

Prüfkörper

2010 x 1010 x 45,4 mm

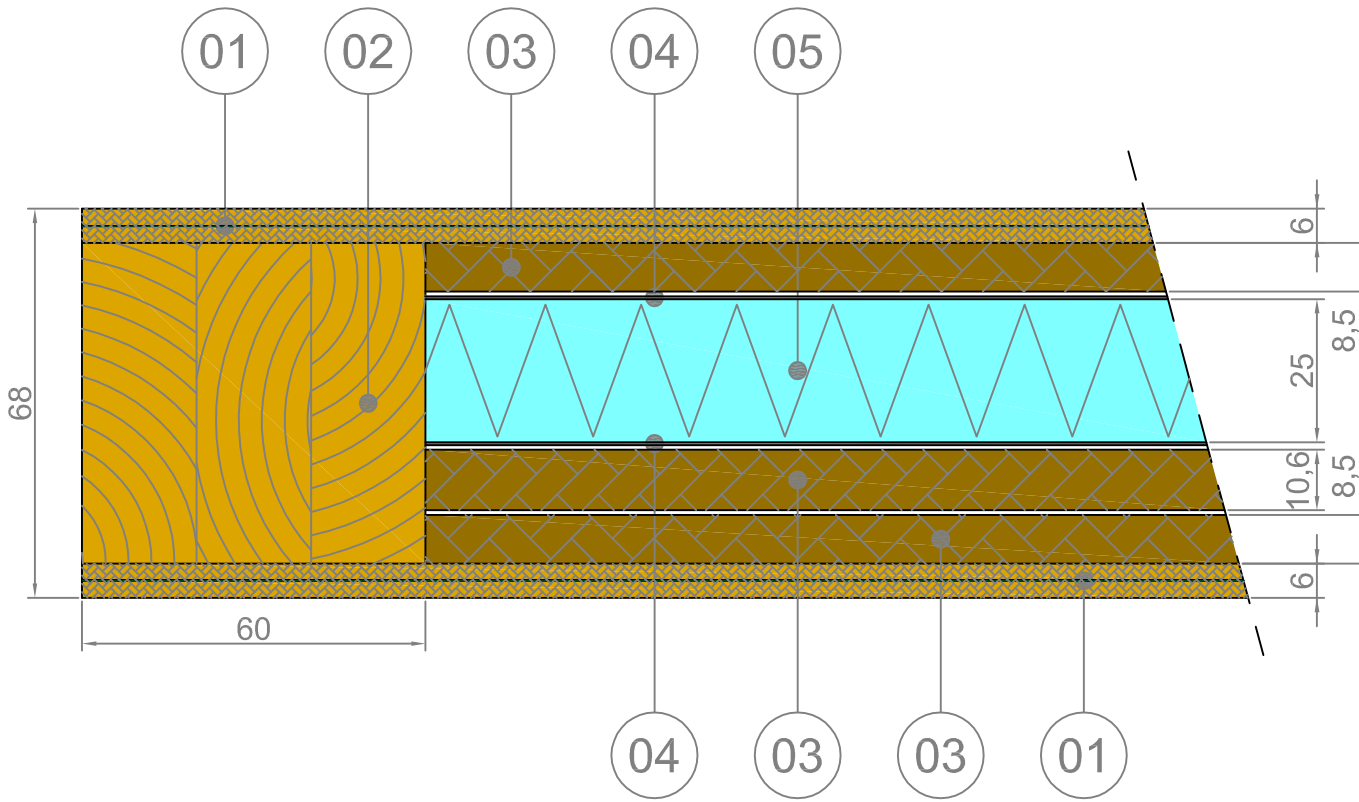
Ergebnis nach ISO 140-3:1995

**$R_w (C; C_{tr}) = 00,0 (-0,0; -0,0)$  dB**

**Masse: 00,0 kg/qm**



Prüfkörper 48			Schallprüfung Fa. Sauerland Gotha
gez.	05.04.2012	D. Franz	



Sandwichaufbau

- 01 6 mm Klimatürendeck incl. ASS  
vollflächige Verklebung
- Kern (kalibriert auf 56 mm)
- 02 Nadelholzrahmen
- 03 10,6 mm VL  
Verklebung mit 0,8 mm Abstand
- 04 0,5 mm Filzplatte  
vollflächige Verklebung
- 05 30 mm VIP  
vollflächige Verklebung
- 04 0,5 mm Filzplatte  
Verklebung mit 0,8 mm Abstand
- 03 10,6 mm VL  
Verklebung mit 0,8 mm Abstand
- 03 10,6 mm VL  
vollflächige Verklebung
- 01 6 mm Klimatürendeck incl. ASS

Verklebung mit 0,8 mm Abstand:  
Furnierstreifen mit 0,8 mm Dicke im Winkel von 45° kreuzweise von Lage zu Lage im Abstand von 30 cm

Prüfkörper  
2010 x 1010 x 68 mm

Ergebnis nach ISO 140-3:1995  
**R<sub>w</sub> (C;C<sub>tr</sub>)=00,0 (-0,0;-0,0) dB**  
**Masse: 00,0 kg/qm**



Prüfkörper 50			Schallprüfung Fa. Sauerland Gotha
gez.	05.04.2012	D. Franz	