

# EINFACH SICHER DÄMMEN

Die Vakuumdämmung für den qualitativen Holzbau



INNENDÄMMUNG  
FASSADEDÄMMUNG  
AUFSPARRENDÄMMUNG  
SPARRENNENDÄMMUNG  
TERRASSEN - LOGGIEN - BALKONE  
ZURÜCKSPRINGENDER EINGANGSBEREICH



## EINFACH

- weil alle unsere Paneele fertig konfektioniert und einsatzoptimiert sind.
- weil unsere Verlegevideos die Einfachheit der Montage zeigen.
- weil unsere Montagehinweise, die einzelnen Schritte genau beschreiben.
- weil wir kostenlose Unterstützung in der Planung bieten.
- weil unsere Produkte einfach und verlegefreundlich sind.
- weil Sie z.B. eine Balkonkonstruktion ohne Unterbrechung aus der Baukörper decke optimal gedämmt entwickeln können.

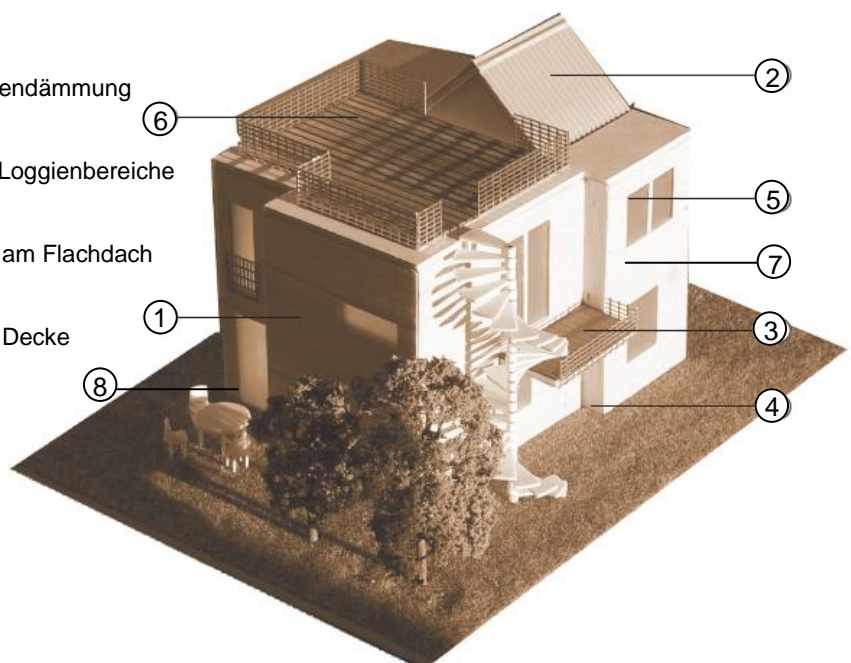
## SICHER

- weil alle unsere Paneele die Europäische Zulassung ETA-13/0493 haben.
- weil die Vielfalt an Deckschichten die Sicherheit gibt, immer eine richtige Lösung bei der Hand zu haben.
- weil wir Ihnen in unseren Schulungen alles rund um die Vakuumdämmung vermitteln.
- weil wir Sie in unserem „VIP-RATGEBER“ (auf der Website) laufend mit neuen Detailzeichnungen unterstützen.
- weil wir Ihnen auch für die richtige Ausbildung der Stoßfugen sämtliches Zubehör liefern.

## DÄMMEN

- weil ein 1 cm Vakuumdämmung ca. 8 cm herkömmlicher Dämmung entspricht und sie trotz Ihrer Schlankheit beste Dämmleistung erzielt.

- ① Gebäudehülle
- ② Aufsparrendämmung / Sparreninnendämmung
- ③ Terrassen, Loggien und Balkone
- ④ Zurückspringende Eingangs- und Loggienbereiche
- ⑤ Fensterlaibungen
- ⑥ Verhinderung von Wärmebrücken am Flachdach
- ⑦ Fassade
- ⑧ Fußboden, Trockenboden, Wand, Decke





# FLACHDACH / BALKON / LOGGIA / TERRASSE

## VORTEILE:

Durch geringe Aufbauhöhen der Vakuumdämmung

- stufenfreier / barrierefreier Zugang leichter realisierbar
- wärmebrückenfreier Anschluß der Balkontür
- einfacher Anschluß der Dämmung an das Fensterprofil

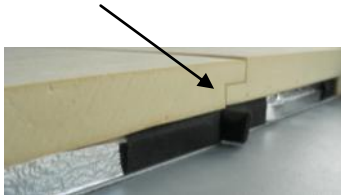
## ANWENDUNGSBEISPIEL:

Je nach Situation und vorhandener Einbauhöhen setzen wir hier verschiedene Paneele ein. Die Montage ist einfach und an den Rändern ist je nach Planung ein Anschnitttrand in das Paneel integriert. So ist es einfach möglich, auf der Baustelle das Paneel an die vorhandenen Gegebenheiten anzupassen. Bei den Stößen und den Anschlüssen an andere Bauelemente wird das Compriband angebracht. Zum Abschluss wird über die Stöße das mitgelieferte Klebeband angebracht.



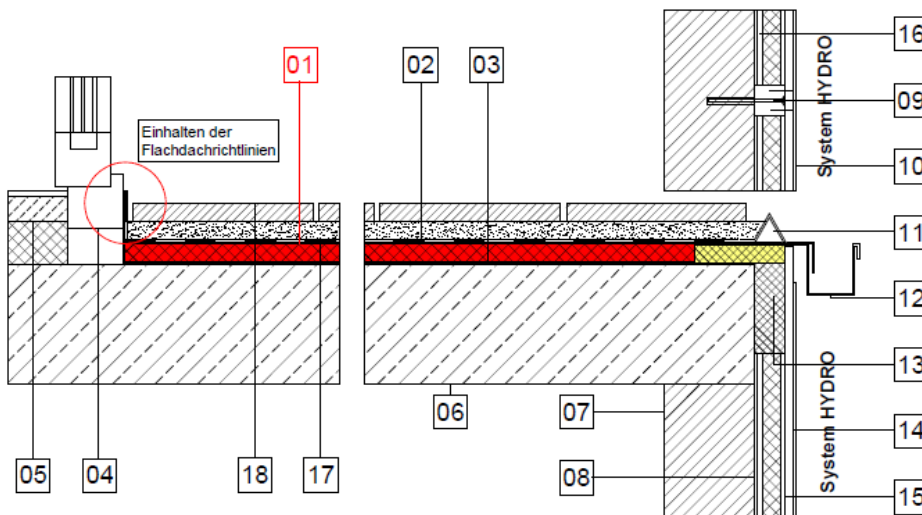
## PANEELE:

- SF-2VEK-VIP / SF-2GGR-VIP / SF-2PP-VIP
- SF-A-DA-VEK-GGR-VIP
- SF-FLDÜ-VIP mit Stufenfalz wärmebrückenfrei



## SYSTEMAUFBAU:

- 01 Vakuumdämmung
- 02 Vorabdichtung
- 03 Abdichtung
- 04 Fenster-Türelement
- 05 Bodenaufbau Innenraum
- 06 Decke
- 07 Außenwand
- 08 Mineralisches Klebebett
- 09 Montagestollen
- 10 Fassadenputz
- 11 Kiesfangleiste
- 12 Rinne, Traufblech
- 13 Hart-PUR-Elemente
- 14 Putzträgerplatte
- 15 XPS-Deckschicht
- 16 XPS-Deckschicht
- 17 Belag- Unterbau
- 18 Terrassenbelag





## AUFSPARRENDÄMMUNG

### VORTEILE:

Durch geringe Dämmstärke entweder

- reduzierte Gebäudehöhen außen oder
- Raumgewinn durch vergrößerte lichte Raumhöhen innen

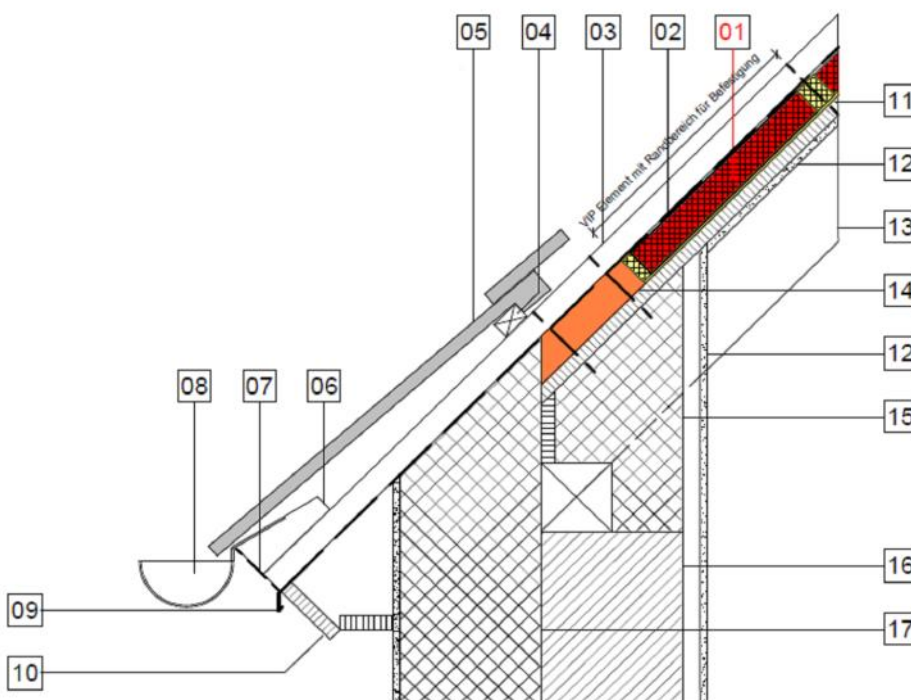
### ANWENDUNGSBEISPIEL:

Bei einem als Pultdach ausgeführten Wintergarten würde man mit einer herkömmlicher Dämmung von 24 cm Stärke, bedingt durch den Höhenabschluss, mit der Gesamtkonstruktion in die oberen Fenster kommen. Bei unserer Vakuumdämmung reicht hier eine Dämmstärke von 3 cm. Damit wird die Konstruktion schlanker und es verbleibt eine vernünftige Raumhöhe.



### PANEEL:

- SF-A-D-AUFSP-VIP



### SYSTEMAUFBAU:

- 01 Vakuumdämmung
- 02 Abdichtung Traufbereich
- 03 Konterlattung
- 04 Lattung
- 05 Dachdeckung
- 06 Traufbohle
- 07 Lüftungsgitter
- 08 Dachrinne
- 09 Traufblech
- 10 Gesimsschalung
- 11 Schalung, Vordeckung
- 12 Innenbekleidung
- 13 Dachsparren
- 14 Schubknagge
- 15 Traufdämmung
- 16 Außenwand
- 17 Fassadendämmung



## GAUBE

### VORTEILE:

Durch geringe Dämmstärke

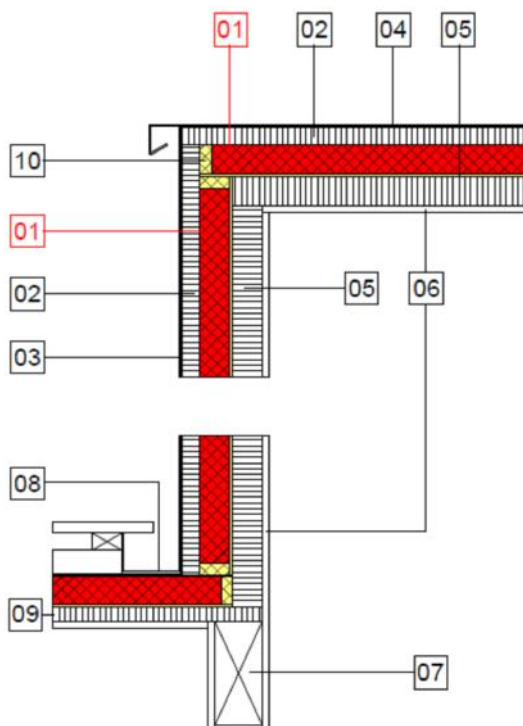
- mehr Lichteinfall
- optimale Dämmwerte trotz geringem vorhandenem Platz

### ANWENDUNGSBEISPIEL:

Im Bereich der Gauben ist in der Regel nur sehr geringer Platz für die Anbringung einer Wärmedämmung vorhanden. Mit unseren maßgenauen angefertigten Sandwich-Vakuumdämmpaneelen können wir Ihnen, und vor allen auch Ihren Kunden, unsere besonders schlanke und effiziente Gaubendämmung empfehlen.

### PANEEL:

- SF-A-GAUB-VIP



### SYSTEMAUFBAU:

- 01 Vakuumdämmung
- 02 Tragkonstruktion
- 03 Bekleidung
- 04 Dachbedeckung
- 05 Holzmassivplatte
- 06 Innenbekleidung
- 07 Sparren
- 08 Kehlblech
- 09 Dachschalung
- 10 Randstreifen



## SPARRENINNENDÄMMUNG

### VORTEILE:

Durch geringe Dämmstärke

- Optimierung etwaiger Durchgangshöhen
- hohe Wärmedämmleistung bei geringer Höhe
- einfache Montage

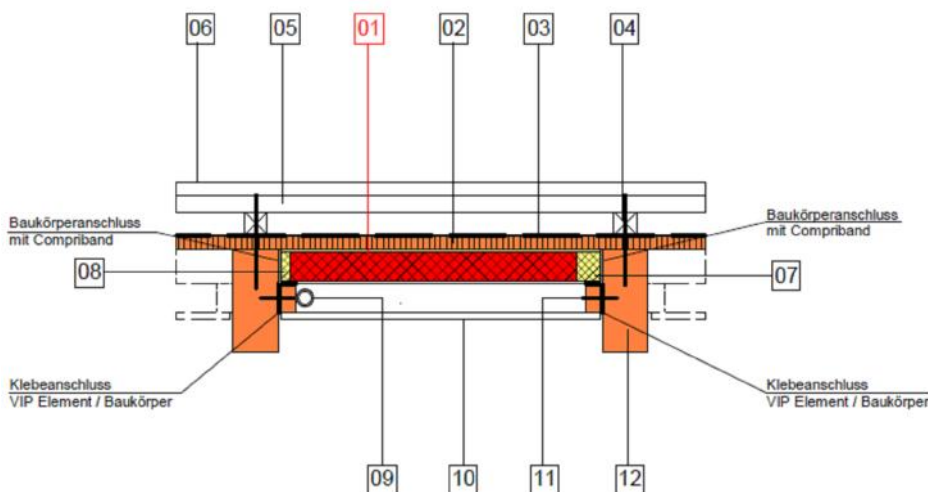
### ANWENDUNGSBEISPIEL:

Bei diesem Einsatzbereich kommen bei verschraubbaren Paneelen unsere HPH-Montagekanteln oder der Thermo-kantel zum Einsatz. Wie bei allen Innendämmungen ist auch hier besonders auf die dampfdichte Ausführung zu achten. Das Paneel ist fertig konfektioniert und montagefertig. Bei den Stößen und den Übergängen zu anderen Bauelementen kommen Comribänder zur Ausführung. Die fertigen Flächen werden dann, wie bei jeder Gipskartonlösung, einfach bandagiert und gespachtelt.



### PANEEL:

- SF-I-SPI-GK-VIP



### SYSTEMAUFBAU:

- 01 **Vakuumdämmung**
- 02 Dachschalung
- 03 Dachabdichtung
- 04 Konterlattung
- 05 Lattung
- 06 Dachbedeckung
- 07 Rand-Passstreifen
- 08 Elementrand
- 09 Installationsraum
- 10 Deckeninnenverkleidung
- 11 Press- / Montageleiste
- 12 Dachsparren



## INNENWAND / DECKE

### VORTEILE:

Durch geringe Dämmstärke

- schlanke und spachtelfertige Lösung
- einfache Montage

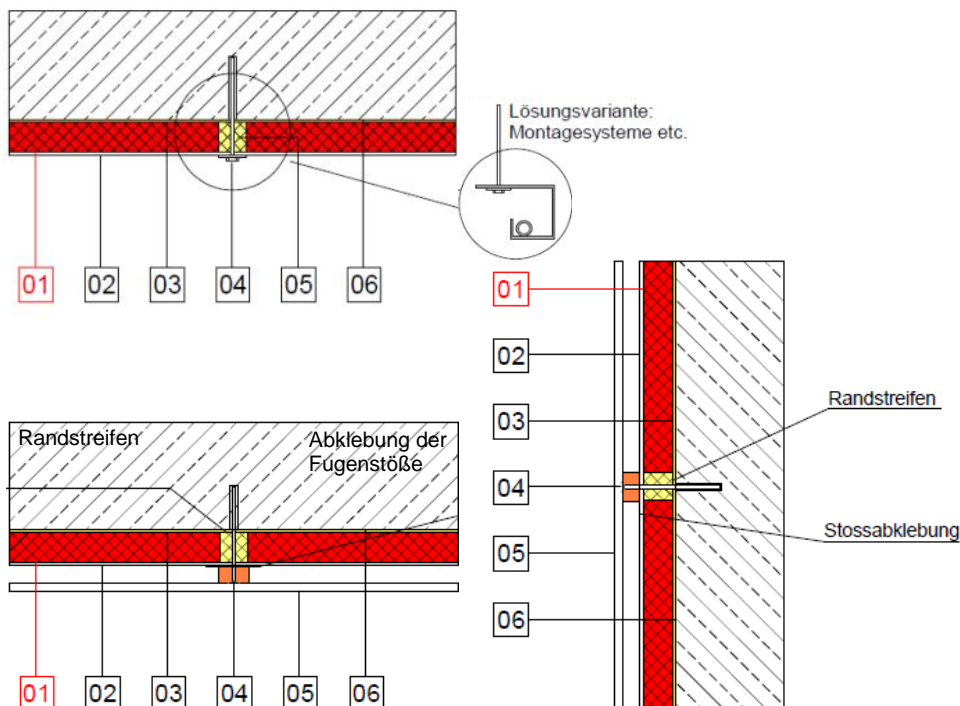
### ANWENDUNGSBEISPIEL:

Dieses Paneel eignet sich ausgezeichnet für die Decken- und Wandmontage. In beiden Fällen empfehlen wir eine vollflächige Verklebung und den Einsatz des Compribandes zwischen den Stößen und bei den Anschlüssen zu anderen Baukörpern. Die Anschlüsse an andere Bauelemente müssen dampfdicht angeschlossen werden. Um eine optimale Kabelführung und einen optimalen Einbau von Steckdosen zu gewährleisten empfiehlt sich die unten dargestellte Lösung mit der bauseits angebrachten Gipskartonplatte als Vorsatzschale. Immer Bauphysik beachten!



### PANEEL:

- SF-I-W-GK-VIP



### SYSTEMAUFBAU:

- 01 Vakuumdämmung
- 02 GFK-Deckschicht
- 03 XPS-Deckschicht
- 04 Schraube, Scheibe, Stoß
- 05 Gipskarton-Bekleidung
- 06 Decke

### SYSTEMAUFBAU:

- 01 Vakuumdämmung
- 02 GFK-Deckschicht
- 03 XPS-Deckschicht
- 04 Montagestollen, Stoß
- 05 Gipskarton-Bekleidung
- 06 Wand / Decke



## BODEN TROCKENBODEN

### VORTEILE:

Durch geringe Dämmstärke

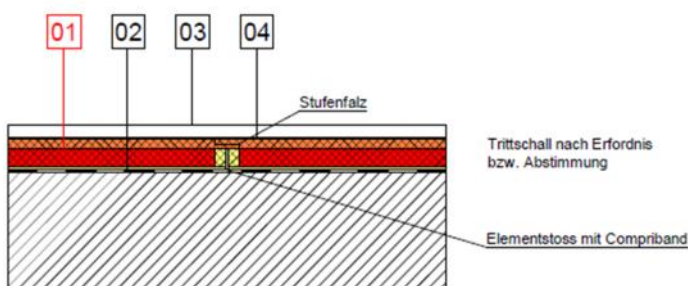
- Komplettlösung bei geringem Aufbau
- sowohl Wasser- als auch Elektro-Heizung möglich
- verschiedenste, anwendungsbezogene Deckschichten

### ANWENDUNGSBEISPIEL:

Trockenboden über unbeheizte Keller oder Fundamentplatten. Genauso einsetzbar bei Dachböden mit unbeheizten Vorbauten. Ersparnis aufwendiger und teurer Bodenauswechslung durch kompakte Lösung. Aufbauhöhe ca. 5 cm statt 21 cm herkömmlicher Dämmung.

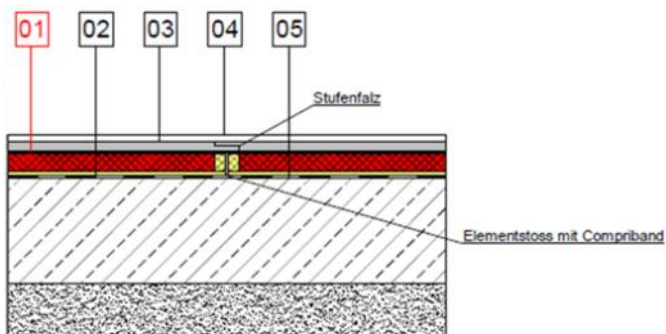
### PANEELE:

- SF-I-B-OSB-VIP
- SF-I-B-HWF-VIP
- SF-I-B-GF-VIP



### SYSTEMAUFBAU:

- 01 Vakuumdämmung
- 02 Holzdecke
- 03 Belag
- 04 Abdichtung



### SYSTEMAUFBAU:

- 01 Vakuumdämmung
- 02 Bodenabdichtung
- 03 Trockenestrichsystem (GF)
- 04 Belag
- 05 Bodenplatte



## FUSSBODENHEIZUNG NASS-, HEIZ- UND TROCKENESTRICH

### VORTEILE:

Durch geringe Dämmstärke

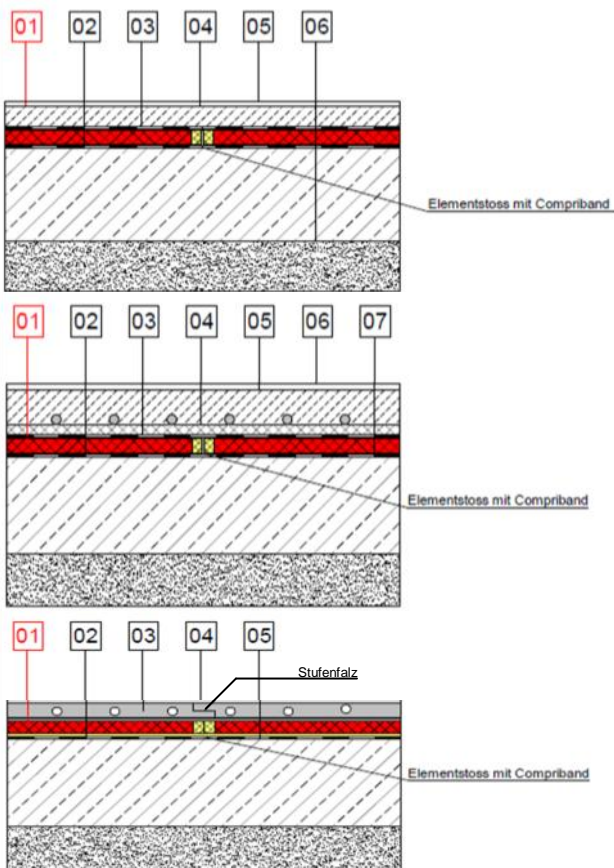
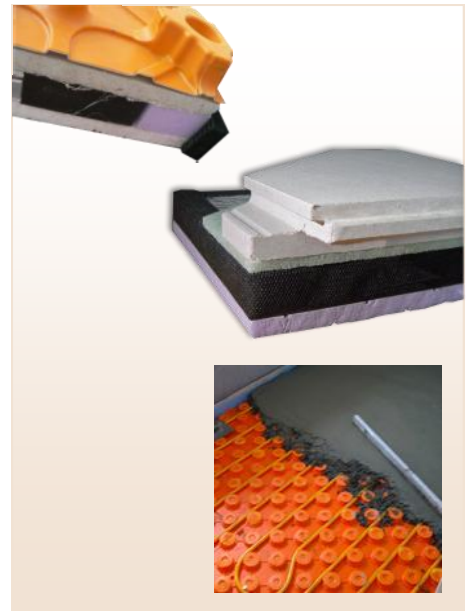
- entfällt der Abbruch alter Bodenaufbauten
- alle gängigen Fußbodenheizungen möglich

### ANWENDUNGSBEISPIEL:

Bei dieser Anwendung kommt unser Vakuumdämmpaneel als Trägerplatte zur Ausführung und ist optimal zum Beispiel mit dem System von Schlüter kombinierbar. Alternativ eignet sich der Aufbau auch für die Anbringung der Elektrofußbodenheizung, z.B. von Etherma.

### PANEELE:

- SF-I-B-FBH-VIP
- SF-I-BTRE-VIP Trockenestrich mit Elektroheizelement



### SYSTEMAUFBAU:

- 01 Vakuumdämmung
- 02 Bodenabdichtung
- 03 Estrichfolie
- 04 Nassestrich
- 05 Belag
- 06 Bodenplatte

### SYSTEMAUFBAU:

- 01 Vakuumdämmung
- 02 Bodenabdichtung
- 03 Estrichfolie
- 04 Dämmmatte
- 05 Heizestrich
- 06 Belag
- 07 Bodenplatte

### SYSTEMAUFBAU:

- 01 Vakuumdämmung
- 02 Bodenabdichtung
- 03 Heiz-Trockenestrich
- 04 Belag
- 05 Bodenplatte



## PUTZFASSADE

### VORTEILE:

Durch geringe Dämmstärke

- statt Dämmstärken von 40 cm nur 8cm
- einfach mit gängigen Putzen zu verputzen
- im historischen Sanierungsfall einsetzbar

### ANWENDUNGSBEISPIEL:

Das System Hydropaneel findet seine Anwendung immer dann wenn es gilt teuren Boden raumerweiternd zu nutzen oder wenn Durchgangshöhen und Hauseingänge bei Sanierungen mit zu starken Dämmstärken zu viel Platz benötigen. Die Montage ist einfach und wird nach Verlegeplan durchgeführt. Detaillierte Montagevideos sind auf unserer Website zu finden.

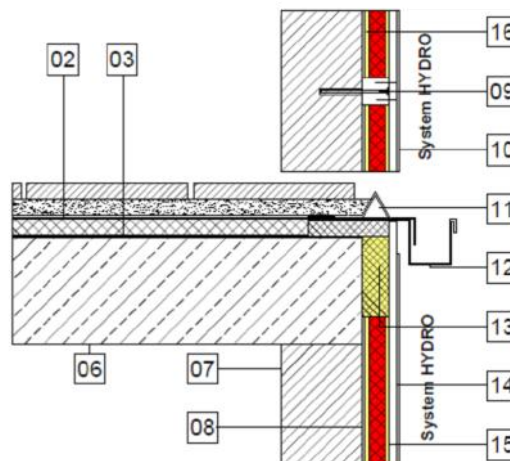


### PANEELE:

- SF-A-F-HYDRO-VIP (Putzfassade)
- SF-A-F-HYDROSTUCK-VIP (Stuckfassade)
- SF-A-F-HYDROSCALL-VIP (Putzfassade mit Schalldämmung)

### SYSTEMAUFBAU:

- 01 Vakuumdämmung
- 02 Vorabdichtung
- 03 Abdichtung
- 04 Fenster-Türelement
- 05 Bodenaufbau Innenraum
- 06 Decke
- 07 Aussenwand
- 08 Mineralisches Klebebett
- 09 Montagestollen
- 10 Fassadenputz
- 11 Kiesfangleiste
- 12 Rinne, Traufblech
- 13 Hart - PUR - Elemente
- 14 Putzträgerplatte
- 15 Deckschicht
- 16 Deckschicht
- 17 Belag- Unterbau
- 18 Terrassenbelag





## VORGEHÄNGTE, HINTERLÜFTETE FASSADE B1

### VORTEILE:

- B1 Brandschutzeigenschaften
- jede Art der Vorsatzbekleidung möglich
- statt Dämmstärken von 40 cm nur 7 cm
- großer Raumflächengewinn

### ANWENDUNGSBEISPIEL:

Bei Hochbauten aller Art wo es bei entsprechenden Grundstückkosten um eine optimale Raumnutzung geht. Auch die Gestaltung der Fassadenflächen bleibt Ihrer Kreativität überlassen.

### PANEEL:

- SF-A-F-VORGE-B1-VIP



## VORGEHÄNGTE, HINTERLÜFTETE FASSADE B2

### VORTEILE:

- statt Dämmstärken von 40 cm nur 8 cm
- einfache Montage
- jede Art der Vorsatzbekleidung möglich
- großer Raumflächengewinn

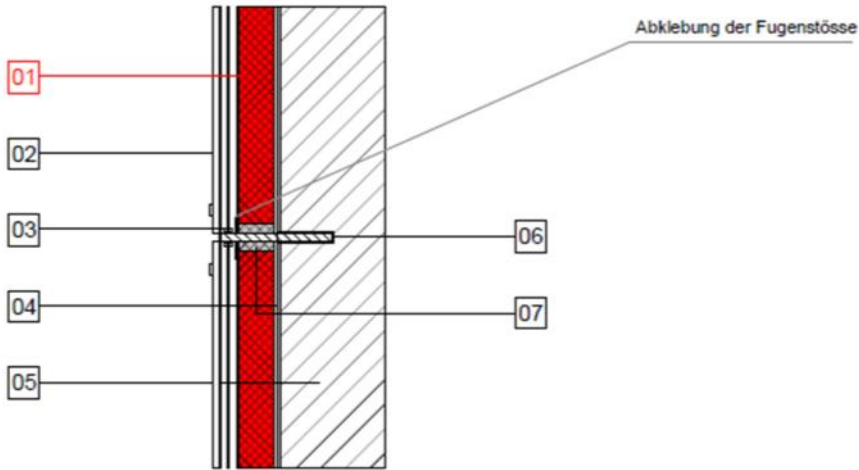
### ANWENDUNGSBEISPIEL:

wie B1-Fassade

### PANEEL:

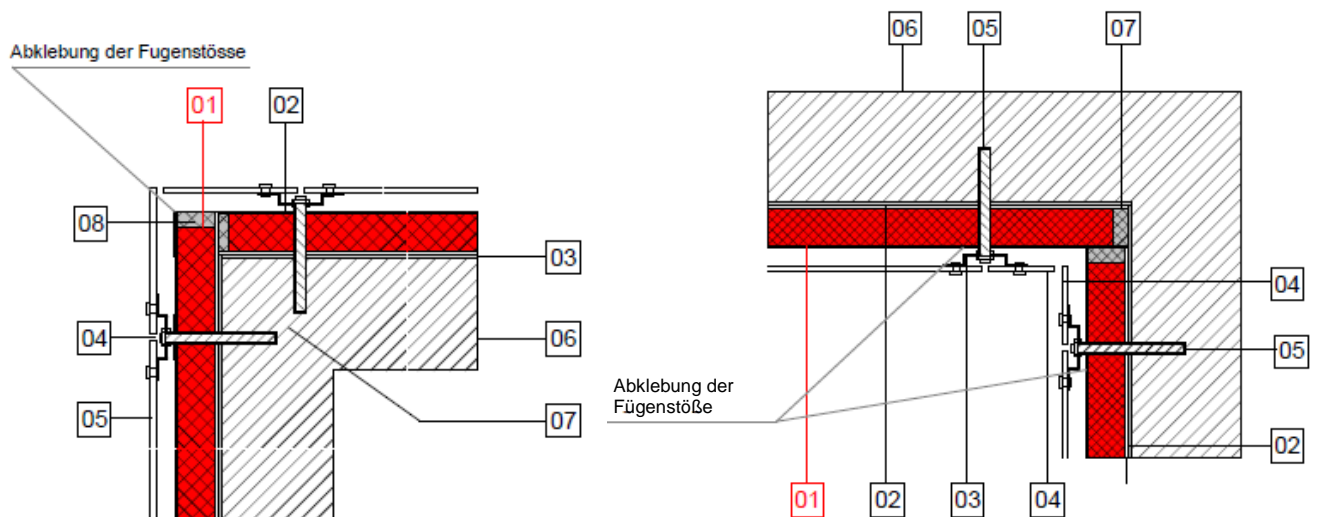
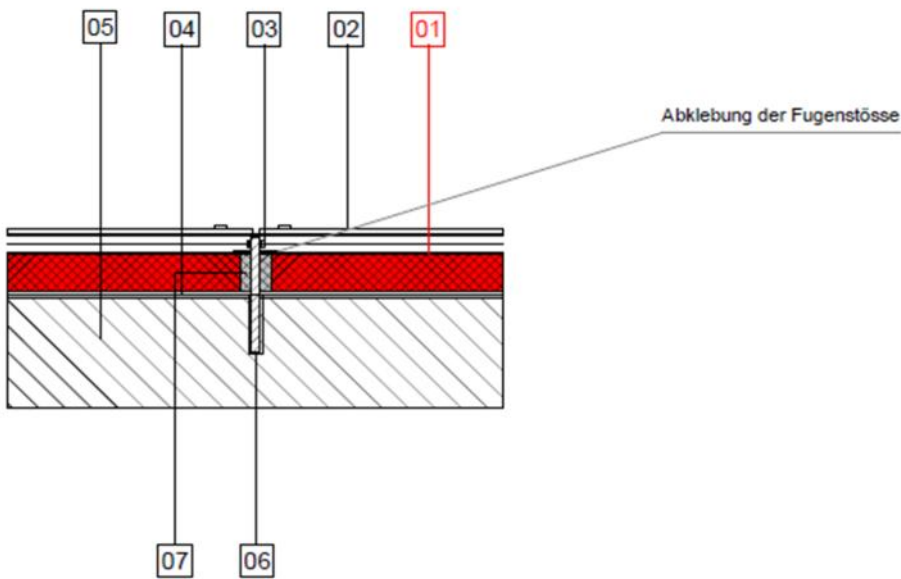
- SF-A-F-VORGE-B2-VIP oder SF-2VEK-VIP





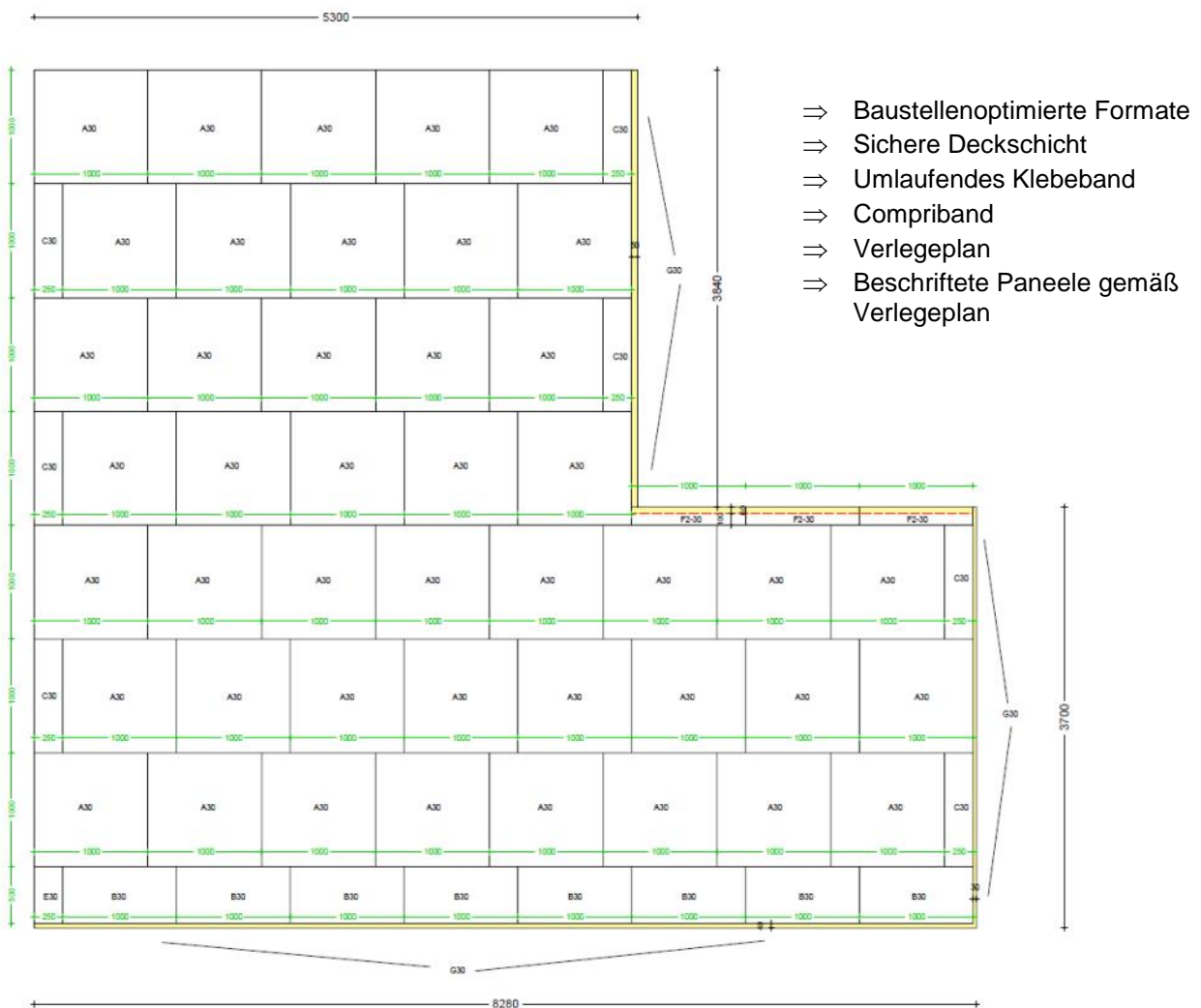
**SYSTEMAUFBAU:**

- 01 Vakuumdämmung
- 02 Fassadenbekleidung
- 03 Metallschiene-UK
- 04 Mineralisches Klebebett
- 05 Außenwand
- 06 Ankerdübel
- 07 VIP-Elementrand / -stoß





## VERLEGUNG



Wir erstellen Ihnen kurzfristig und kostenlos einen Verlegeplan. Wir benötigen nur eine genaue Maßskizze mit Winkelangaben und Diagonalen.

Auf dem Verlegeplan finden Sie die Positionsnummerierung, welche sich auf den einzelnen Elementen, in Form eines Aufklebers wieder findet.

Zu allen Elementen finden Sie auf unserer Website [www.sf-vakuumdämmung.at](http://www.sf-vakuumdämmung.at) Montageanleitungen. Für alle Informationen im Bereich Technik, Verarbeitung und Preise stehen wir Ihnen unter 02247 51936 11 zur Verfügung.

Die in den Skizzen dargestellten Anwendungsbeispiele sind nur Vorschläge und müssen immer situationsbedingt überprüft und abgestimmt werden.



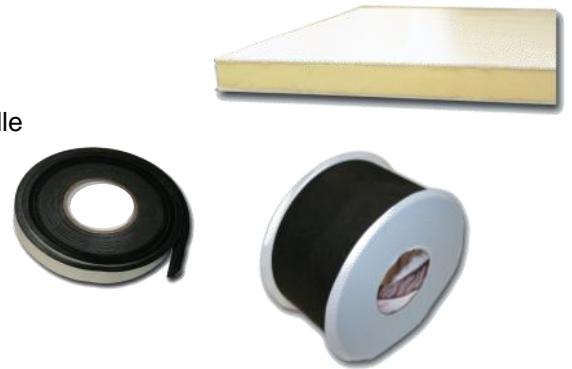
## ZUBEHÖR

**AUSGLEICHSELEMENT** mit Zuschnittmöglichkeit

**PUR-ELEMENT** für einfache Anpassung direkt auf der Baustelle

**KLEBEBÄNDER** für einen sauberen Abschluss

**COMPRIBAND** zur Vermeidung von Luftzirkulationen



Aufbringung des Kompribandes auf den Paneelen



Klebeband aufbringen



Bei der Verlegung der Paneele Kreuzfugen vermeiden!



Fertig verlegte Fläche





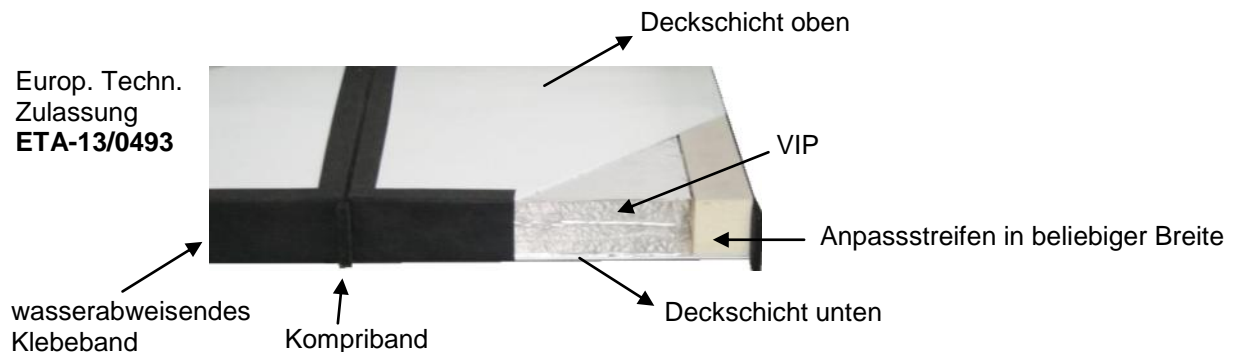
## VAKUUMDÄMMUNG

*sf*-Vakuumdämmelemente lösen elegant jedes Dämmproblem. An Stellen, an denen „normale“ Dämmstoffe zu stark auftragen, punktet die Vakuumdämmung mit ihrer geringen Bauhöhe. Die *sf*-Sandwichbauweise arbeitet mit einem Dämmkern aus Vakuüm-Isolations-Paneelen (VIP), die sich aus unter Vakuum stehender pyrogener Kieselsäure, einem umhüllenden Vlies sowie einer mehrschichtigen Hochbarrierefolie zusammensetzt. Die Deckschichten sind den Einsatzbereichen angepasst.

Da dieser Aufbau nahezu keine Wärme weiterleitet, erzielen die Elemente bei extrem schlanken Abmessungen sehr gute Dämmwerte. Eine 5 cm dünne VIP-Dämmung erzielt einen U-Wert von  $0,14 \text{ W}/(\text{m}^2\text{K})$  und entspricht 40 cm eines herkömmlichen Dämmstoffes.

**1 cm Vakuumdämmung entspricht 8 cm EPS**

### PANEELAUFBAU:



### WICHTIGE TECHNISCHE INFORMATIONEN:

VIP-KERN	20 mm	30 mm	
U-WERT	0,330 W/m <sup>2</sup> K	0,220 W/m <sup>2</sup> K	
LAMBDA-WERT	0,007 W/mK (als Bemessungswert)		
KANTEN	Alle Kanten sind umlaufend mit feuchtebeständigem Klebeband gesichert.		
ANPASSSTREIFEN	XPS/PUR-Dämmstreifen zum Einpassen der Elemente im Randbereich		
STÜTZKERNDICHTE	190 – 220 kg/m <sup>3</sup>		
STÜTZKERNMATERIAL	pyrogene Kieselsäure mit Stützfasern und Infrarot-Trübungsmittel		
SPEZIFISCHE WÄRMEKAPAZITÄT	c = ca. 1kJ / (kg K)		
BRANDVERHALTEN	Normalentflammbar (Baustoffklasse DIN 4102 – B2, auch Brandstoffklasse B1 lieferbar)		
DRUCKSPANNUNG	bei 10 % Stauchung: $\sigma_{10\%} = 190 \text{ kPa}$		
INNENDRUCK	bei Auslieferung des Paneels $\leq 7 \text{ mbar}$		
RECHNERISCHER DRUCKANSTIEG	ca. 1 mbar / a		
KERNTOLERANZEN	Dicke +1 / - 2 mm, Längenmaße $\pm 2\text{mm}$		
EINZELELEMENTPRÜFUNG	jedes Vakuumdämmelement erfährt eine zweimalige Qualitätsprüfung		

# sculptur & function

---

Architekturelemente GmbH

A-2232 Deutsch-Wagram | Franz Mair Str. 47  
Tel +43 2247 51936 11 | Fax +43 2247 51936 20  
office@sf-vakuumdaemmung.at  
www.sf-vakuumdämmung.at

**Ing. Walter Weiser**  
GF | Planung | Vertrieb  
Mobil +43 676 511 69 39

