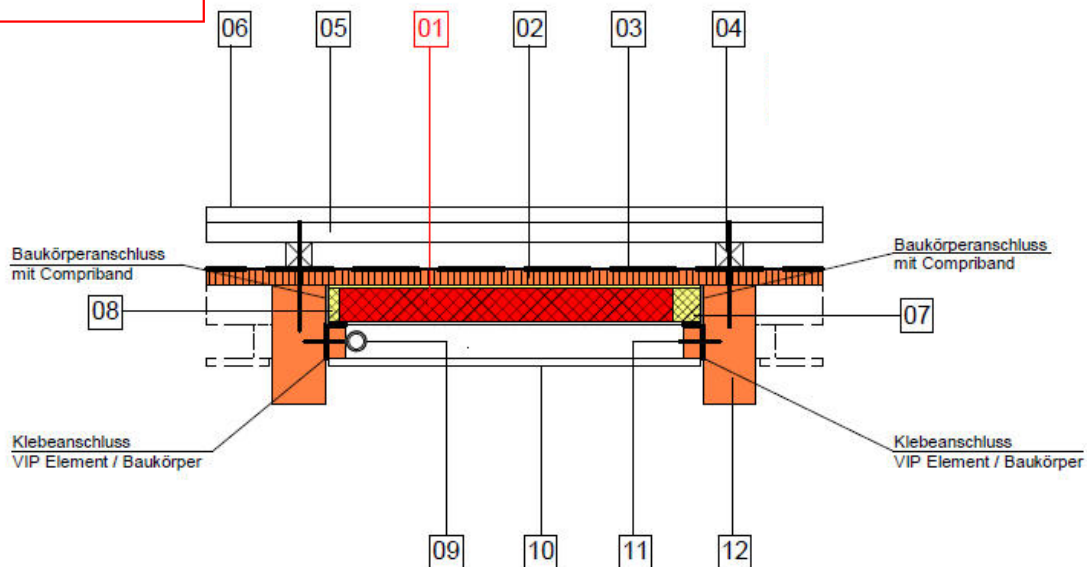
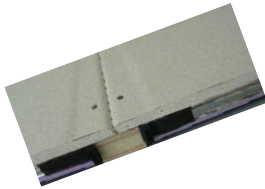


INNENDÄMMUNG SPARRINNENDÄMMUNG

EUROPÄISCHE TECHNISCHE ZULASSUNG: ETA 13/0493

SF-I-SPI-GK-VIP



Kernstärke VIP in mm	20,00	25,00	30,00	35,00	40,00	45,00	50,00
U-Wert W/(m ² K)	0,305	0,251	0,213	0,185	0,163	0,146	0,132
R-Wert (m ² K)/W	3,11	3,82	4,54	5,25	5,96	6,68	7,39
Gesamtstärke in mm	30,00	35,00	40,00	45,00	50,00	55,00	60,00

Berechnungen bezogen auf den ungestörten Bereich des VIP-Elementes ohne Randausbildungen, Elementgröße 1000x1000 mm. Berechnungen sind zu prüfen, Bauteilaufbauten ergänzen. Bezüglich Wärmebrücken, Maßtoleranzausgleich und Stoßabklebung beachten Sie bitte Punkt 4.6 unserer Allgemeinen Verarbeitungsrichtlinien zur Verwendung von Compril- und Klebebändern.

01 Vakuumdämmung	06 Dachdeckung	11 Press- / Montageleiste	16 x
02 Dachschalung	07 Rand-Anpassstreifen	12 Dachsparren	17 x
03 Dachabdichtung	08 Elementrand	13 x	18 x
04 Konterlattung	09 Installationsraum	14 x	19 x
05 Lattung	10 Deckeninnenverkleidung	15 x	20 x

Allen Detailsystemen liegen die Montagehinweise des jeweiligen VIP-Systems zugrunde. Unsere Ausführungsvorschläge müssen in allen Fällen den jeweiligen Baustellenbedingungen angepasst bzw. nach den individuellen Herstellervorschriften umgesetzt werden. Die VARIOTEC-Gewährleistung bezieht sich ausschließlich auf das unverbaute VIP-Produkt, jedoch nicht auf die Verlegung, Montage oder auf andere Gewerke, und / oder Ausführungs- oder Planungsvorschläge.

Die Darstellungen dienen als Orientierungshilfe, erheben keinen Anspruch auf Vollständigkeit und bilden deshalb keine Gewährleistungs- und Haftungsgrundlage. Bauphysikalische Betrachtungen und Prüfungen durch den Planer oder ausführenden Handwerker sind projektbezogen abzuwägen und ggf. zu veranlassen.

KONTAKT D: +49(0) 9181 / 6946-10 ÖSTERREICH/SCHWEIZ/SÜDTIROL: +43(0) 2247 / 51936-11

4.9.

Innendämmung

