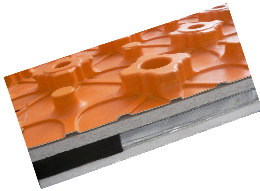


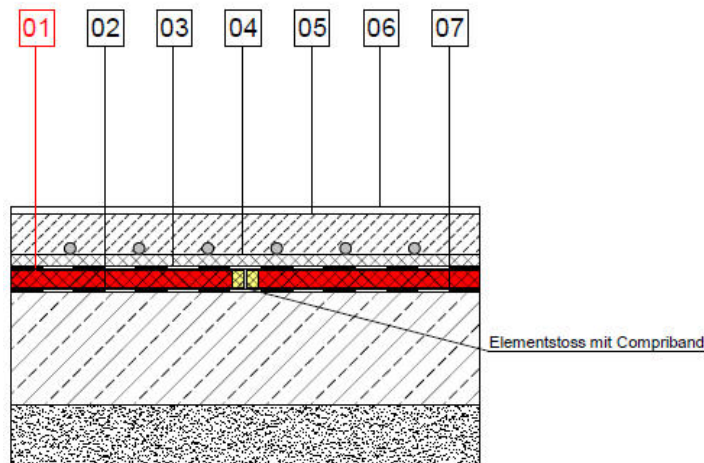
# INNENDÄMMUNG BODEN-NASSHEIZESTRICH

**EUROPÄISCHE TECHNISCHE ZULASSUNG: ETA 13/0493**

SF-I-B-FBH-VIP



- Vor Aufbringen der Bodenabdichtung auf planebenes Niveau achten
- Vor Montage der Estrichfolie abkleben der VIP-Stoßfugen



Kernstärke VIP in mm	20,00	25,00	30,00	35,00	40,00	45,00	50,00
U-Wert W/(m <sup>2</sup> K)	0,329	0,266	0,224	0,193	0,170	0,151	0,136
R-Wert (m <sup>2</sup> K)/W	2,87	3,59	4,30	5,02	5,73	6,44	7,16
Gesamtstärke in mm	23,00	28,00	33,00	38,00	43,00	48,00	53,00

Berechnungen bezogen auf den ungestörten Bereich des VIP-Elementes ohne Randausbildungen, Elementgröße 1000x1000 mm. Berechnungen sind zu prüfen, Bauteilaufbauten ergänzen. Bezüglich Wärmebrücken, Maßtoleranzausgleich und Stoßabklebung beachten Sie bitte Punkt 4.6 unserer Allgemeinen Verarbeitungsrichtlinien zur Verwendung von Compriband und Klebebändern.

01	Vakuumdämmung	06	Belag	11	x	16	x
02	Bodenabdichtung	07	Bodenplatte	12	x	17	x
03	Estrichfolie	08	x	13	x	18	x
04	Dämmmatte	09	x	14	x	19	x
05	Heizestrich	10	x	15	x	20	x

Allen Detailsystemen liegen die Montagehinweise des jeweiligen VIP-Systems zugrunde. Unsere Ausführungsvorschläge müssen in allen Fällen den jeweiligen Baustellenbedingungen angepasst bzw. nach den individuellen Herstellervorschriften umgesetzt werden. Die VARIOTEC-Gewährleistung bezieht sich ausschließlich auf das unverbaute VIP-Produkt, jedoch nicht auf die Verlegung, Montage oder auf andere Gewerke, und / oder Ausführungs- oder Planungsvorschläge.

Die Darstellungen dienen als Orientierungshilfe, erheben keinen Anspruch auf Vollständigkeit und bilden deshalb keine Gewährleistungs- und Haftungsgrundlage. Bauphysikalische Betrachtungen und Prüfungen durch den Planer oder ausführenden Handwerker sind projektbezogen abzuwägen und ggf. zu veranlassen.

**KONTAKT D: +49(0) 9181 / 6946-10 ÖSTERREICH/SCHWEIZ/SÜDTIROL: +43(0) 2247 / 51936-11**

4.3

Innendämmung

