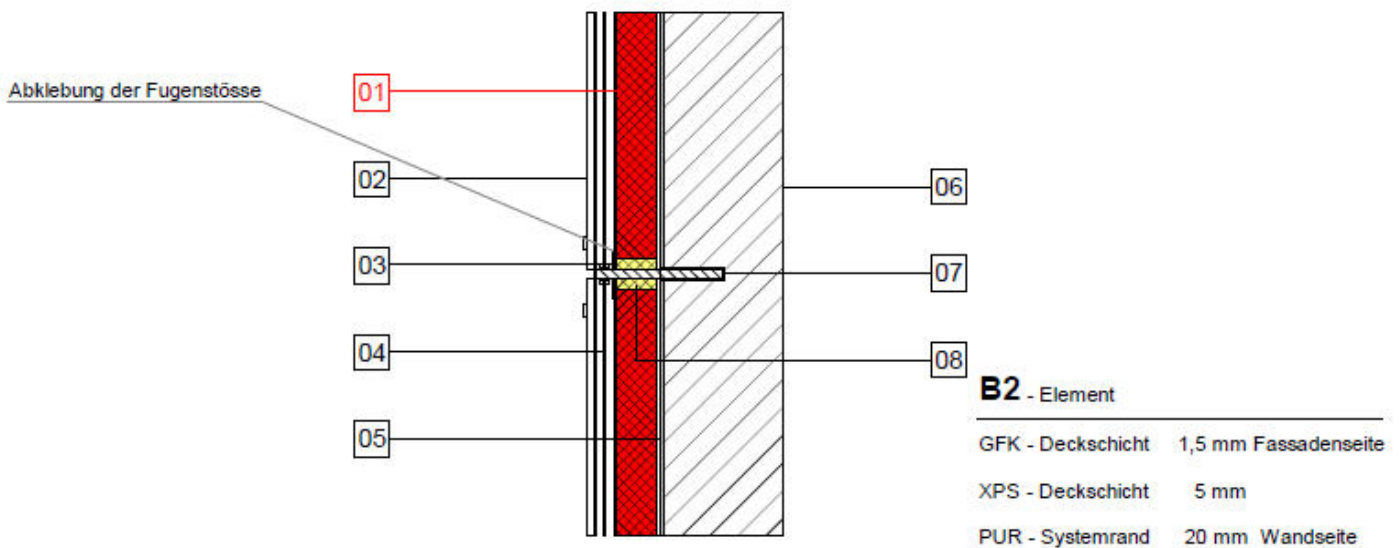
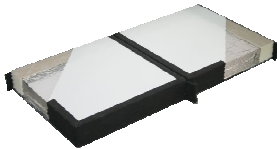




VORGEHÄNGTE, HINTERLÜFTETE FASSADE B2

EUROPÄISCHE TECHNISCHE ZULASSUNG: ETA 13/0493

SF-A-F-VORGE-B2-VIP
 oder SF-2VEK-VIP



B2 - Element

GFK - Deckschicht	1,5 mm Fassadenseite
XPS - Deckschicht	5 mm
PUR - Systemrand	20 mm Wandseite

Kernstärke VIP in mm	20,00	25,00	30,00	35,00	40,00	45,00	50,00
U-Wert W/(m2K)	0,316	0,258	0,218	0,189	0,166	0,149	0,134
R-Wert (m2K)/W	2,99	3,70	4,42	5,13	5,85	6,56	7,28
Gesamtstärke in mm	26,50	31,50	36,50	41,50	46,50	51,50	56,50

Berechnungen bezogen auf den ungestörten Bereich des VIP-Elementes ohne Randausbildungen, Elementgröße 1000x1000 mm. Berechnungen sind zu prüfen, Bauteilaufbauten ergänzen. Bezüglich Wärmebrücken, Maßtoleranzausgleich und Stoßabklebung beachten Sie bitte Punkt 4.6 unserer Allgemeinen Verarbeitungsrichtlinien zur Verwendung von Compril- und Klebebändern.

01 Vakuumdämmung	06 Außenwand	11 x	16 x
02 Fassadenbekleidung	07 Ankerdübel	12 x	17 x
03 Stoßabklebung	08 Elementrand / -stoß	13 x	18 x
04 Metallschiene - UK	09 x	14 x	19 x
05 Mineralisches Klebett	10 x	15 x	20 x

Allen Detailsystemen liegen die Montagehinweise des jeweiligen VIP-Systems zugrunde. Unsere Ausführungsvorschläge müssen in allen Fällen den jeweiligen Baustellenbedingungen angepasst bzw. nach den individuellen Herstellervorschriften umgesetzt werden. Die VARIOTEC-Gewährleistung bezieht sich ausschließlich auf das unverbaute VIP-Produkt, jedoch nicht auf die Verlegung, Montage oder auf andere Gewerke, und / oder Ausführungs- oder Planungsvorschläge.

Die Darstellungen dienen als Orientierungshilfe, erheben keinen Anspruch auf Vollständigkeit und bilden deshalb keine Gewährleistungs- und Haftungsgrundlage. Bauphysikalische Betrachtungen und Prüfungen durch den Planer oder ausführenden Handwerker sind projektbezogen abzuwägen und ggf. zu veranlassen.

KONTAKT D: +49(0) 9181 / 6946-10 ÖSTERREICH/SCHWEIZ/SÜDTIROL: +43(0) 2247 / 51936-11

3.1.2 - B2
 Fassade
 Aussenwand

