

STEILDACH GAUBE SCHALL UND VIP

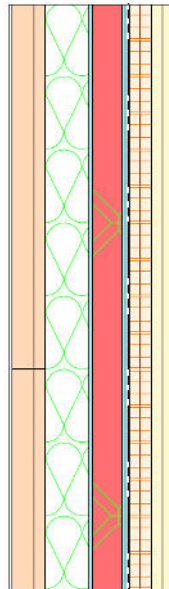
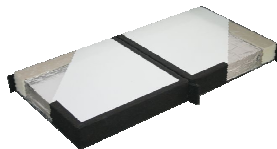


EUROPÄISCHE TECHNISCHE ZULASSUNG: ETA 13/0493

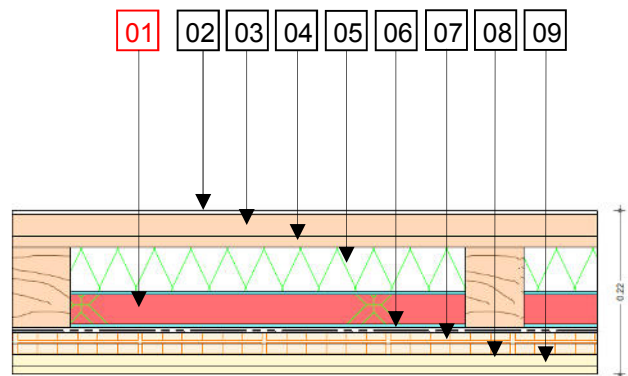
SF-A-GAUB-VIP



SF-2VEK-VIP



U-Wert der gesamten Wand 0,19 W/m²K
 Bewertetes Schalldämm-Maß Rw 52dB
 Gesamtbauteilstärke 22 cm



Kernstärke VIP in mm	20,00	25,00	30,00	35,00	40,00	45,00	50,00
U-Wert W/(m ² K)	0,317	0,258	0,218	0,189	0,166	0,149	0,134
R-Wert (m ² K)/W	2,99	3,70	4,42	5,13	5,85	6,56	7,28
Gesamtstärke in mm	26,50	31,50	36,50	41,50	46,50	51,50	56,50

Berechnungen bezogen auf den ungestörten Bereich des VIP-Elementes ohne Randausbildungen, Elementgröße 1000x1000 mm. Berechnungen sind zu prüfen und Bauteilaufbauten zu ergänzen. Projektbezogene Bauphysik und Allgemeine Verarbeitungsrichtlinien beachten!

01 Vakuumdämmung 40 mm	06 Dampfbremse	11 x
02 Dünnputz armiert	07 Schalldämmplatten 2 x 15 mm Type „Lärmfresser“	12 x
03 Holzfaserdämmplatte 30 mm	08 Gipskartonfeuerschutzplatte 15 mm	13 x
04 MDF 15 mm	09 Gipskartonfeuerschutzplatte 12,5 mm	14 x
05 Wärmedämmfilz	10	15 x

Allen Detailsystemen liegen die Montagehinweise des jeweiligen VIP-Systems zugrunde. Unsere Ausführungsvorschläge müssen in allen Fällen den jeweiligen Baustellenbedingungen angepasst bzw. nach den individuellen Herstellervorschriften umgesetzt werden. Die VARIOTEC-Gewährleistung bezieht sich ausschließlich auf das unverbaute VIP-Produkt, jedoch nicht auf die Verlegung, Montage oder auf andere Gewerke, und / oder Ausführungs- oder Planungsvorschläge.

Die Darstellungen dienen als Orientierungshilfe, erheben keinen Anspruch auf Vollständigkeit und bilden deshalb keine Gewährleistungs- und Haftungsgrundlage. Bauphysikalische Betrachtungen und Prüfungen durch den Planer oder ausführenden Handwerker sind projektbezogen abzuwägen und ggf. zu veranlassen.

KONTAKT D: +49(0) 9181 / 6946-10 ÖSTERREICH/SCHWEIZ/SÜDTIROL: +43(0) 2247 / 51936-11

2.5.2.
STEILDACH
HOLZBAU

