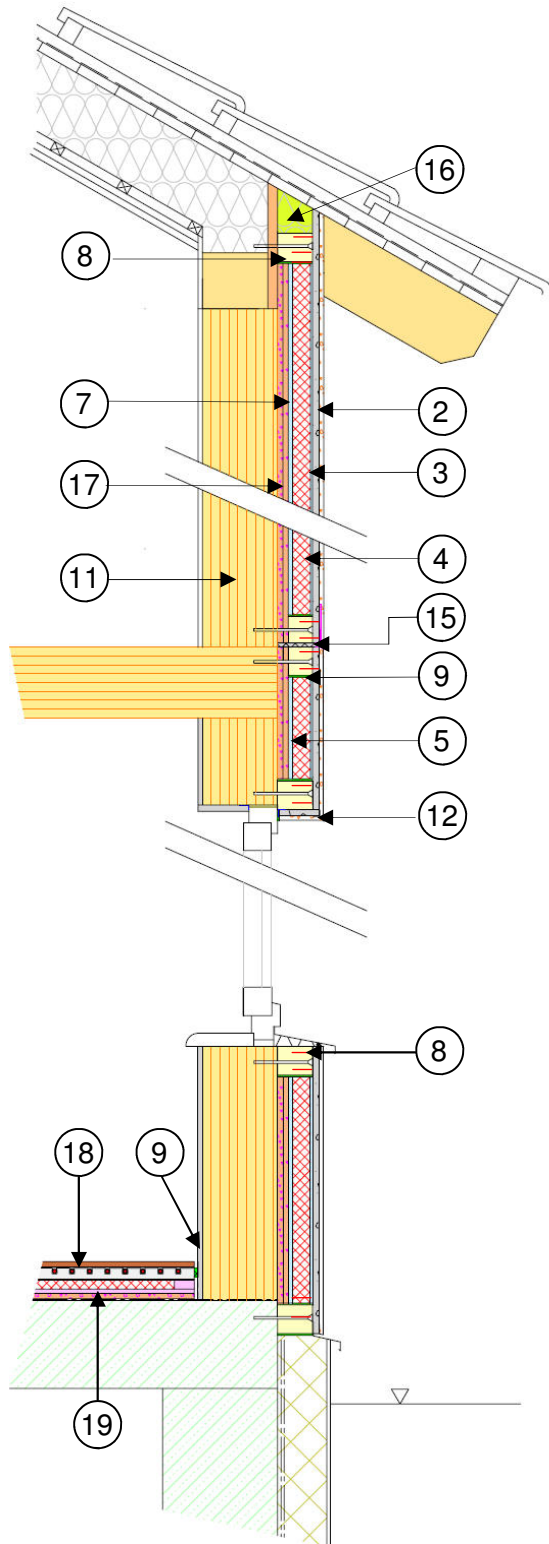




SF-A-F-HYDROSCHALL-VIP

Hydropaneel-Oberfläche (Putzträger) Fermacell HD / Schalldämmplatten

FASSADENDÄMMUNG MIT HYDROPANEEL UND SCHALLDÄMMPLATTEN



- 1 Kantenschutzprofil Plattenstoß inkl. der Stoß über Eck geführten Fugenabdichtung mit FERMACELL Armierungsband HD FERMACELL Armierungskleber HD
- 2 Direkt aufgebrachtes Putzsystem
- 3 FERMACELL Powerpaneel HD
- 4 5mm XPS
- 5 40 mm Vakuumdämmung
- 6 5 mm Klebespachtel
- 7 10 mm XPS
- 8 SF Thermokantel mit Alu-Klebeband
- 9 SF Kompriband
- 10 von FERMACELL zugelassene Klammern
- 11 Wandsystem
- 12 Tropfkantenprofil oder Kantenschutzprofil HD
- 13 Elastische Hinterlegung
- 14 Plattenstoß mit FERMACELL Armierungsband HD FERMACELL Armierungskleber HD
- 15 Dehnungsfugenprofil HD
- 16 PUR Anschnittlelement (auf der Baustelle zu bearbeiten)
- 17 SF Schalldämmplatten
- 18 SF-FBHNORIT-VIP20
- 19 Dampfsperre

Die hier dargestellten Montagetipps sind nicht bindend und jeweils den Gegebenheiten anzupassen, etwaige Haftungsansprüche sind daraus nicht abzuleiten. Weitere Verarbeitungsrichtlinien betreffend der FERMACELL-Produkte sind direkt bei FERMACELL anzufragen.

Stand 8/16 | Technische und preisliche Änderungen vorbehalten! | Verarbeitungsrichtlinien beachten! | © Ing. Walter Weiser