

# VIP-THERMOFLEX

DIE FLEXIBLE ERGÄNZUNG ZUR VAKUUMDÄMMUNG

Innen- und Außenecken

Durchdringungen  
von Bauteilen

Entwässerungsrinnen  
Dachgullys



auf der Baustelle **anpassbar**  
durch Einschneiden **biegbar**  
**Zu- und Ausschnitte**  
Restteile wieder verwendbar



VIPinare

**Webseminare  
rund um das Thema  
Vakuumdämmung**

Schnittstellen von  
aufeinandertreffenden, schrägen  
Bauteilen

Durchdringungen von  
Schrauben oder  
Befestigungsmitteln aller Art



## EINFACH, SICHER UND JETZT AUCH FLEXIBEL DÄMMEN

### ANSCHLUSSPROBLEME MIT "VIP-Thermoflex" FLEXIBEL UND SICHER LÖSEN

Für den Einsatz auf der Baustelle hat sich gezeigt, dass es Bereiche gibt, wo die Flexibilität des "VIP-Thermoflex" eine gute Ergänzung zur biegesteifen Vakuumdämmung ist.

"VIP-Thermoflex" ist auf der Baustelle jeder Situation anpassbar, lässt sich durch Einschneiden der Gummilaugen biegen, auch Zu- und Ausschnitte z.B. für Gullys sind kein Problem. Restteile können immer wieder verwendet werden. Unser Produkt erfüllt alle diese Eigenschaften und erreicht einen Lambdawert von 0,017 W/mK und ist somit nach der Vakuumdämmung der zweitbeste Dämmstoff am Markt.

Natürlich dient das Produkt auch für Problemlösungen in der Kombination mit anderen Bauelementen, wie z.B. im Stahlbau, Holzbau, usw.

#### EINSATZBEREICHE:

- Dachgullys
- Entwässerungsrinnen
- Innenecken
- Außenecken
- Schnittstellen von aufeinandertreffenden, schrägen Bauteilen
- Durchdringungen von Bauteilen
- Bei Durchdringungen von Schrauben und Befestigungsmittel aller Art



<b>STÜTZKERN</b>	2x 10 mm Aerogel-Matte in VIP-Hochbarrierefolie, evakuiert
<b>U-WERT</b>	0,61 W/m <sup>2</sup> K
<b>WÄRMELEITFÄHIGKEIT</b>	$\lambda = 0,017 \text{ W/mK}$
<b>TEMPERATURBESTÄNDIGKEIT</b>	-200°C bis +200°C
<b>RAUMGEWICHT</b>	$\rho = 150 \text{ kg/m}^3$
<b>DRUCKFESTIGKEIT</b>	$\sigma_{10} = >190 \text{ kPa}$ bei 10 % Stauchung, $\sigma_{25} = 210 \text{ kPa}$ bei 25 % Stauchung
<b>DIFFUSIONSWIDERSTANDSZAHL</b>	$\mu = 5,0$
<b>KURZFRISTIGE WASSERAUFNAHME</b>	$W_p = \leq 0,01 \text{ kg/m}^3$
<b>ZUSAMMENDRÜCKBARKEIT</b>	$c = \leq 1,2 \text{ mm}$
<b>SPEZIFISCHE WÄRMEKAPAZITÄT</b>	$c = 954 \text{ J /kg}\cdot\text{K}$
<b>BRANDKENNZIFFER</b>	C-s1, d0
<b>KANTEN</b>	Alle Kanten sind umlaufend mit feuchtebeständigem Klebeband gesichert.



## VERLEGUNG

### PAKETINHALT:

- 5 Stück VIP-Thermoflex, Format 500 x 500 mm, Dicke: ca. 26 mm  
Deckschicht: beidseitig 3 mm Gummigranulat
- 5 Dosen Kontaktkleber C114/5 Kleiberit 0,8 kg  
zur Anbindung an das Bauteil (z.B. bituminöse Dampfsperre)  
Verarbeitungsanleitung entnehmen Sie bitte den Hinweisen  
auf der Dose bzw. fordern diese bitte an.
- 1 Rolle Klebeband  
zum Abkleben und Verkleben der Schnittstellen



### VERLEGEBEISPIELE:

#### Dachgully, Entwässerungsrinnen



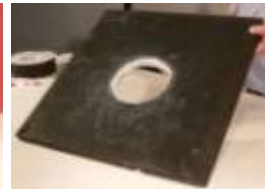
Anzeichnen



Schneiden mittels Messer oder Stichsäge



Fertiger Ausschnitt



Einsetzen des Rohres

#### Weitere Arbeitsschritte bei Verwendung des ENKE-Abdichtungssystems



Voranstrich



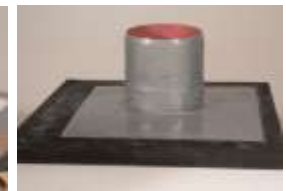
Flüssigkunststoff



Vlies



Flüssigkunststoff



Fertige Abdichtung

#### Schrägschnitte, Biegungen, etc.



Schrägschnitt und Abkleben der Schnittstelle



Biegungen: Einschneiden, Knicken und Verkleben der Schnitte



# sculptur & function

---

Architekturelemente GmbH

A-2232 Deutsch-Wagram | Franz Mair Str. 47  
Tel +43 2247 51936 11 | Fax +43 2247 51936 20  
office@sf-vakuumdaemmung.at  
www.sf-vakuumdämmung.at  
www.facebook.com/sfvakuumdaemmung

Ing. Walter Weiser  
GF | Planung | Vertrieb  
Mobil +43 676 511 69 39

Constantin Weiser  
Auftragsbearbeitung  
Tel +43 2247 51936 13

Sabine Brunner  
Marketing | Assistentin d. GF  
Tel +43 2247 51936 11

