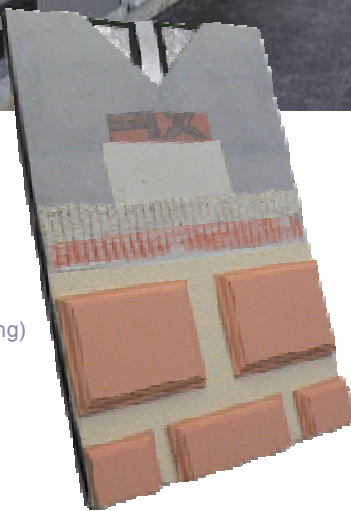


SF-A-F-HYDROSTUCK-VIP50

Stuckelemente
Klassischer Silikatputzaufbau
Spachtelausgleichsmasse (Grundierung)
Fugenüberbrückungsband
15 mm Fermacell Powerpanel HD
5 mm XPS
50 mm Vakuumdämmung
10 mm XPS
MAUERWERK



SF-A-F-HYDROSTUCK-VIP50

Diese Panel ermöglicht erstmals, bei historischen Fassaden an der wärmetechnisch effizienteren Außenwand, die Wärmedämmung aufzubringen.

Als Grundkonstruktion gelangt das Panel SF-A-F-HYDRO-VIP50 zur Ausführung. Auf dieser völlig ebenen und glatten Oberfläche werden die Stuckelemente aufgebracht und mit dem vorgesehenen Fassadenputz fertig gestellt. Durch diese schlanke, hocheffiziente Dämmung ist es jetzt auch möglich Passivhausstandard im historischen Bestand zu realisieren.

Beispielsweise erreichen wir mit einem Gesamtaufbau von ca. 64 mm einen Dämmwert von einer herkömmlichen Dämmung von ca. 300 mm.

Für die Detailanschlüsse an Fenstern oder in Ecken steht Ihnen unser technisches Service gerne zur Verfügung. Für diverse Anschlüsse und Dehnfugen sind die Herstellervorschriften der Firma Fermacell zu beachten. Die Realisierung ist immer mit der entsprechenden Situation und den baubehördlichen spezifischen Vorschriften in Einklang zu bringen.