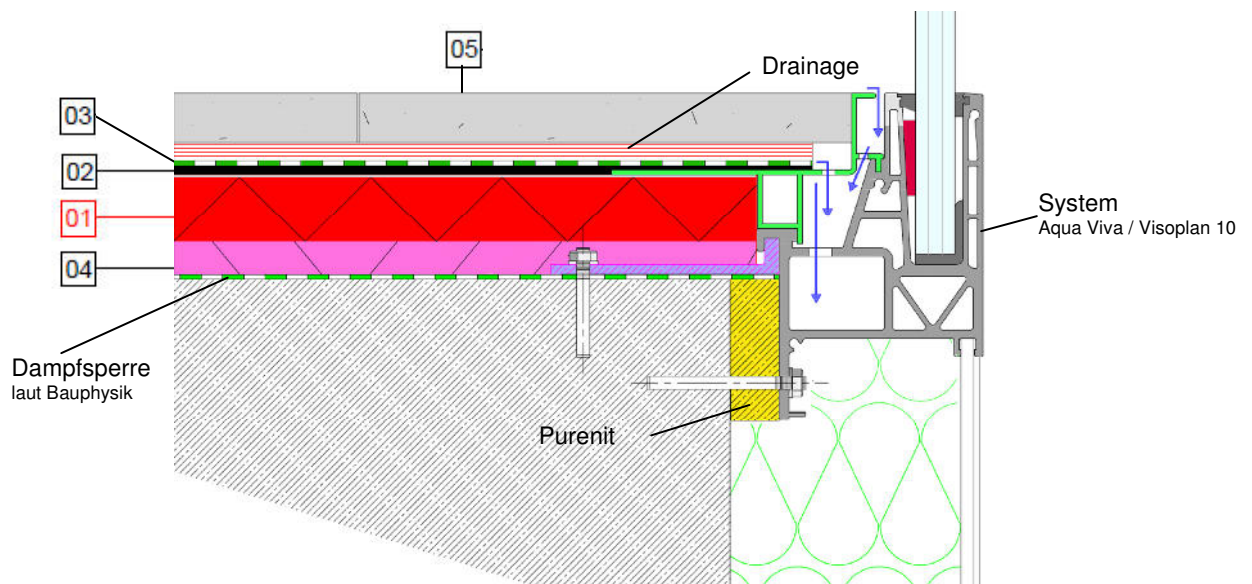
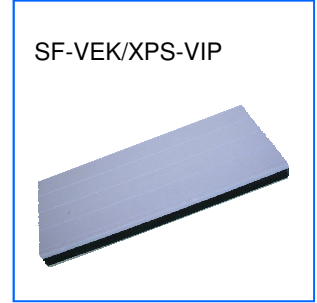


# FLACHDACH BALKON, TERRASSE

EUROPÄISCHE TECHNISCHE ZULASSUNG: ETA 13/0493



Werte gerechnet für Flachdach

Kernstärke VIP in mm	20,00	25,00	30,00	35,00	40,00	45,00	50,00
U-Wert W/(m <sup>2</sup> K)	0,324	0,263	0,221	0,191	0,168	0,15	0,136
R-Wert (m <sup>2</sup> K)/W	2,92	3,63	4,35	5,06	5,77	6,49	7,20
Gesamtstärke in mm	26,00	31,00	36,00	41,00	46,00	51,00	56,00

Berechnungen bezogen auf den ungestörten Bereich des VIP-Elementes ohne Randausbildungen, Elementgröße 1000x1000 mm. Berechnungen sind zu prüfen, Bauteilaufbauten ergänzen. Bezüglich Wärmebrücken, Maßtoleranzausgleich und Stoßabklebung beachten Sie bitte Punkt 4.6 unserer Allgemeinen Verarbeitungsrichtlinien zur Verwendung von Compril- und Klebebändern.

01 Vakuumdämmung	06 x	11 x	16 x
02 Vorabdichtung	07 x	12 x	17 x
03 Abdichtung	08 x	13 x	18 x
04 XPS-Deckschicht	09 x	14 x	19 x
05 Terrassenbelag	10 x	15 x	20 x

Allen Detailsystemen liegen die Montagehinweise des jeweiligen VIP-Systems zugrunde. Unsere Ausführungsvorschläge müssen in allen Fällen den jeweiligen Baustellenbedingungen angepasst bzw. nach den individuellen Herstellervorschriften umgesetzt werden. Die VARIOTEC-Gewährleistung bezieht sich ausschließlich auf das unverbaute VIP-Produkt, jedoch nicht auf die Verlegung, Montage oder auf andere Gewerke, und / oder Ausführungs- oder Planungsvorschläge.

Die Darstellungen dienen als Orientierungshilfe, erheben keinen Anspruch auf Vollständigkeit und bilden deshalb keine Gewährleistungs- und Haftungsgrundlage. Bauphysikalische Betrachtungen und Prüfungen durch den Planer oder ausführenden Handwerker sind projektbezogen abzuwägen und ggf. zu veranlassen.

KONTAKT D: +49(0) 9181 / 6946-10 ÖSTERREICH/SCHWEIZ/SÜDTIROL: +43(0) 2247 / 51936-11

1.2.  
Flachdach  
Balkon | Terrasse

